

POWER BEAUTY  
SINCE 1902

HR  
HELENA RUBINSTEIN

# MODULE DE FORMATION

LE NOUVEAU PRODIGY



POWER BEAUTY  
SINCE 1902

HR  
3 DOMAINES

1<sup>RE</sup> BIO-SÈVE  
ENCAPSULÉE

LA NOUVELLE  
BIO-SÈVE  
MOLÉCULAIRE

LE  
NOUVEAU  
PRODIGY

ZOOM SUR  
LA STRUCTURE  
DE LA PEAU

NOUVELLE ACTION  
DE LA BIO-SÈVE  
MOLÉCULAIRE

TECHNOLOGIE  
PRODIGY EYE

NOUVEAU PRODIGY  
VS  
ANCIEN PRODIGY

TEST IN VITRO  
IN VIVO

EXPÉRIENCE  
SENSORIELLE

SCÉNARIO  
DE VENTE

POWER BEAUTY  
SINCE 1902

HR  
HELENA RUBINSTEIN

HELENA RUBINSTEIN  
NOUVEAU SLOGAN

# POWER BEAUTY SINCE 1902

POWER BEAUTY  
SINCE 1902

HR  
3 DOMAINES

1<sup>RE</sup> BIO-SÈVE  
ENCAPSULÉE

LA NOUVELLE  
BIO-SÈVE  
MOLÉCULAIRE

LE  
NOUVEAU  
PRODIGY

ZOOM SUR  
LA STRUCTURE  
DE LA PEAU

NOUVELLE ACTION  
DE LA BIO-SÈVE  
MOLÉCULAIRE

TECHNOLOGIE  
PRODIGY EYE

NOUVEAU PRODIGY  
VS  
ANCIEN PRODIGY

TEST IN VITRO  
IN VIVO

EXPÉRIENCE  
SENSORIELLE

SCÉNARIO  
DE VENTE

POWER BEAUTY  
SINCE 1902



POWER BEAUTY SINCE 1902

POWER BEAUTY  
SINCE 1902



POWER BEAUTY  
SINCE 1902

HR  
3 DOMAINES

1<sup>RE</sup> BIO-SÈVE  
ENCAPSULÉE

LA NOUVELLE  
BIO-SÈVE  
MOLÉCULAIRE

LE  
NOUVEAU  
PRODIGY

ZOOM SUR  
LA STRUCTURE  
DE LA PEAU

NOUVELLE ACTION  
DE LA BIO-SÈVE  
MOLÉCULAIRE

TECHNOLOGIE  
PRODIGY EYE

NOUVEAU PRODIGY  
VS  
ANCIEN PRODIGY

TEST IN VITRO  
IN VIVO

EXPÉRIENCE  
SENSORIELLE

SCÉNARIO  
DE VENTE

POWER BEAUTY  
SINCE 1902

HR  
HELENA RUBINSTEIN

POWER BEAUTY SINCE 1902

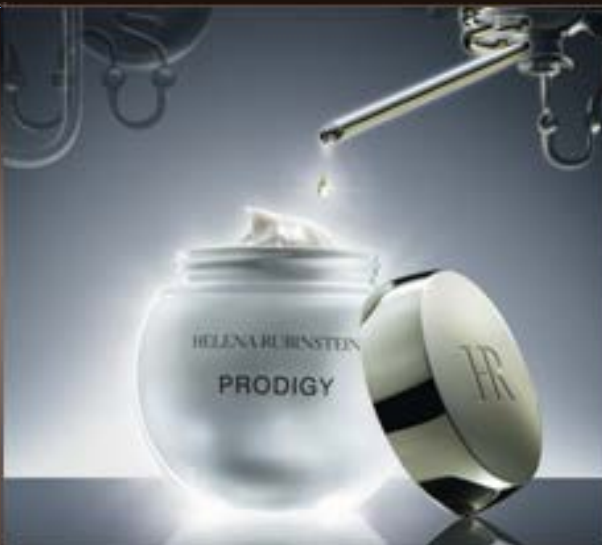
LES FEMMES  
LES PLUS EXIGEANTES

LES INGRÉDIENTS  
LES PLUS ACTIFS

LES CONCENTRATIONS  
LES PLUS ÉLEVÉES

LES TEXTURES  
LES PLUS SOMPTUEUSES

DES RÉSULTATS QUI DÉFIENT  
L'EFFICACITÉ DE LA  
MÉDECINE ESTHÉTIQUE



POWER BEAUTY  
SINCE 1902

HR  
3 DOMAINES

1<sup>RE</sup> BIO-SÈVE  
ENCAPSULÉE

LA NOUVELLE  
BIO-SÈVE  
MOLÉCULAIRE

LE  
NOUVEAU  
PRODIGY

ZOOM SUR  
LA STRUCTURE  
DE LA PEAU

NOUVELLE ACTION  
DE LA BIO-SÈVE  
MOLÉCULAIRE

TECHNOLOGIE  
PRODIGY EYE

NOUVEAU PRODIGY  
VS  
ANCIEN PRODIGY

TEST IN VITRO  
IN VIVO

EXPÉRIENCE  
SENSORIELLE

SCÉNARIO  
DE VENTE

POWER BEAUTY  
SINCE 1902

HR  
HELENA RUBINSTEIN

HELENA RUBINSTEIN  
LES 3 DOMAINES SCIENTIFIQUES



## LE POUVOIR DE LA NATURE

« Je cherche une action globale anti-âge »

PRODIGY

BIO-SÈVE MOLÉCULAIRE

CELLULES SOUCHES VÉGÉTALES



## EXPERTISE EN COLLAGÈNE

« J'ai besoin d'une efficacité ciblée  
sur les signes visibles. »

COLLAGENIST

MICRO-IMPLANTS

INJECTIONS DE COLLAGÈNE

LIFTING ET V-SHAPING



## LA CLINIC AT HOME

« J'ai besoin d'une correction  
immédiate et radicale »

Re-PLASTY

MESOLIFT PEELING LASER

SOINS POST INTERVENTION

HR  
HELENA RUBINSTEIN



POWER BEAUTY  
SINCE 1902

HR  
3 DOMAINES

1<sup>RE</sup> BIO-SÈVE  
ENCAPSULÉE

LA NOUVELLE  
BIO-SÈVE  
MOLÉCULAIRE

LE  
NOUVEAU  
PRODIGY

ZOOM SUR  
LA STRUCTURE  
DE LA PEAU

NOUVELLE ACTION  
DE LA BIO-SÈVE  
MOLÉCULAIRE

TECHNOLOGIE  
PRODIGY EYE

NOUVEAU PRODIGY  
VS  
ANCIEN PRODIGY

TEST IN VITRO  
IN VIVO

EXPÉRIENCE  
SENSORIELLE

SCÉNARIO  
DE VENTE



**Description** : technique de pointe dans le domaine des cellules naturelles et végétales (cellules souches végétales et bio-sève) qui joue un rôle dans la régénération cellulaire et la greffe de cellules souches pour revitaliser les cellules matures et endommagées.

**Exploit technologique** : conservation du pouvoir de ces cellules dont la durée de vie est très limitée.

**Mots-clés** : Régénération cellulaire

POWER BEAUTY  
SINCE 1902

HR  
HELENA RUBINSTEIN

LA 1RE BIO-SÈVE  
ENCAPSULÉE™



EN 2002,  
HELENA RUBINSTEIN A CRÉÉ LA  
LA 1RE BIO-SÈVE ENCAPSULÉE™

POWER BEAUTY  
SINCE 1902

HR  
3 DOMAINES

1RE BIO-SÈVE  
ENCAPSULÉE

LA NOUVELLE  
BIO-SÈVE  
MOLÉCULAIRE

LE  
NOUVEAU  
PRODIGY

ZOOM SUR  
LA STRUCTURE  
DE LA PEAU

NOUVELLE ACTION  
DE LA BIO-SÈVE  
MOLÉCULAIRE

TECHNOLOGIE  
PRODIGY EYE

NOUVEAU PRODIGY  
VS  
ANCIEN PRODIGY

TEST IN VITRO  
IN VIVO

EXPÉRIENCE  
SENSORIELLE

SCÉNARIO  
DE VENTE

POWER BEAUTY  
SINCE 1902

HR  
HELENA RUBINSTEIN



APRÈS 10 ANS DE RECHERCHE  
ET D'INNOVATION...

POWER BEAUTY  
SINCE 1902

HR  
3 DOMAINES

1<sup>RE</sup> BIO-SÈVE  
ENCAPSULÉE

LA NOUVELLE  
BIO-SÈVE  
MOLÉCULAIRE

LE  
NOUVEAU  
PRODIGY

ZOOM SUR  
LA STRUCTURE  
DE LA PEAU

NOUVELLE ACTION  
DE LA BIO-SÈVE  
MOLÉCULAIRE

TECHNOLOGIE  
PRODIGY EYE

NOUVEAU PRODIGY  
VS  
ANCIEN PRODIGY

TEST IN VITRO  
IN VIVO

EXPÉRIENCE  
SENSORIELLE

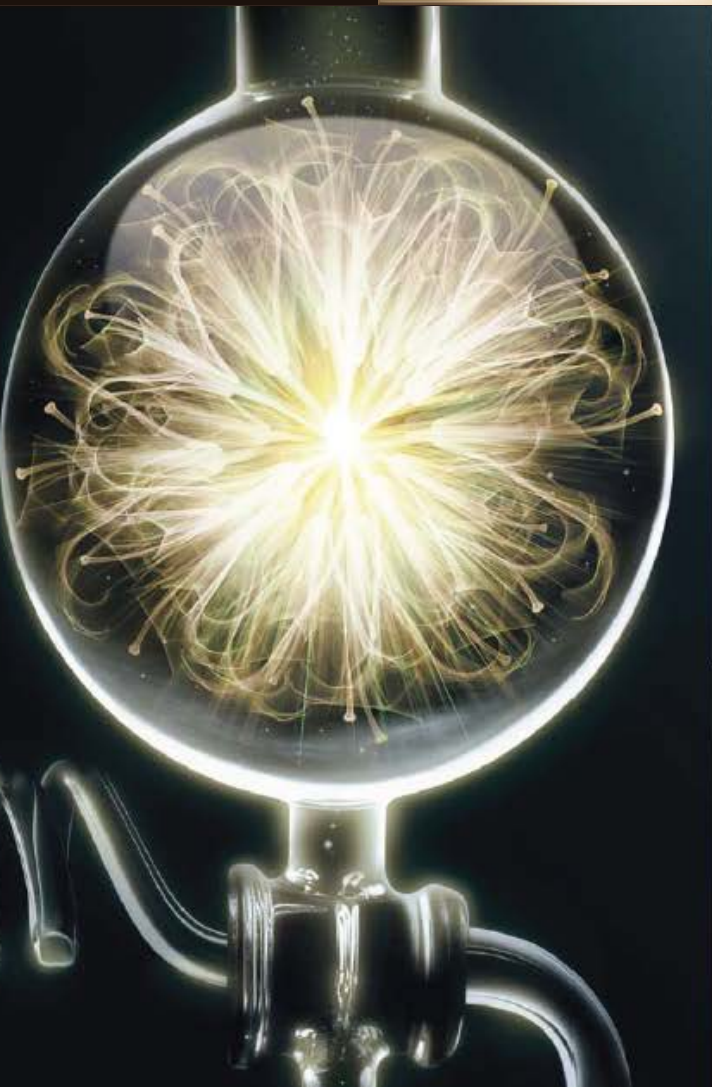
SCÉNARIO  
DE VENTE



POWER BEAUTY  
SINCE 1902

HR  
HELENA RUBINSTEIN

UNE DÉCOUVERTE TECHNOLOGIQUE



LA NOUVELLE

BIO-SÈVE MOLÉCULAIRE™

UNE « TRANSFUSION DE JEUNESSE »  
MÊME DANS LE DERMES PROFOND

POWER BEAUTY  
SINCE 1902

HR  
3 DOMAINES

1<sup>RE</sup> BIO-SÈVE  
ENCAPSULÉE

LA NOUVELLE  
BIO-SÈVE  
MOLÉCULAIRE

LE  
NOUVEAU  
PRODIGY

ZOOM SUR  
LA STRUCTURE  
DE LA PEAU

NOUVELLE ACTION  
DE LA BIO-SÈVE  
MOLÉCULAIRE

TECHNOLOGIE  
PRODIGY EYE

NOUVEAU PRODIGY  
VS  
ANCIEN PRODIGY

TEST IN VITRO  
IN VIVO

EXPÉRIENCE  
SENSORIELLE

SCÉNARIO  
DE VENTE

POWER BEAUTY  
SINCE 1902

HR  
HELENA RUBINSTEIN

LE NOUVEAU PRODIGY



TELLE LA SÈVE TRANSMETTANT LA VIE  
AU CŒUR DE LA PLANTE...

POWER BEAUTY  
SINCE 1902

HR  
3 DOMAINES

1<sup>RE</sup> BIO-SÈVE  
ENCAPSULÉE

LA NOUVELLE  
BIO-SÈVE  
MOLÉCULAIRE

LE  
NOUVEAU  
PRODIGY

ZOOM SUR  
LA STRUCTURE  
DE LA PEAU

NOUVELLE ACTION  
DE LA BIO-SÈVE  
MOLÉCULAIRE

TECHNOLOGIE  
PRODIGY EYE

NOUVEAU PRODIGY  
VS  
ANCIEN PRODIGY

TEST IN VITRO  
IN VIVO


EXPÉRIENCE  
SENSORIELLE

SCÉNARIO  
DE VENTE

POWER BEAUTY  
SINCE 1902

HR  
HELENA RUBINSTEIN

LE NOUVEAU PRODIGY



LE NOUVEAU PRODIGY EST  
UNE SYNERGIE VÉGÉTALE  
RÉVOLUTIONNAIRE POUR UN  
RAJEUNISSEMENT INTENSE DE LA  
PEAU

POWER BEAUTY  
SINCE 1902

HR  
3 DOMAINES

1<sup>RE</sup> BIO-SÈVE  
ENCAPSULÉE

LA NOUVELLE  
BIO-SÈVE  
MOLÉCULAIRE

LE  
NOUVEAU  
PRODIGY

ZOOM SUR  
LA STRUCTURE  
DE LA PEAU

NOUVELLE ACTION  
DE LA BIO-SÈVE  
MOLÉCULAIRE

TECHNOLOGIE  
PRODIGY EYE

NOUVEAU PRODIGY  
VS  
ANCIEN PRODIGY

TEST IN VITRO  
IN VIVO

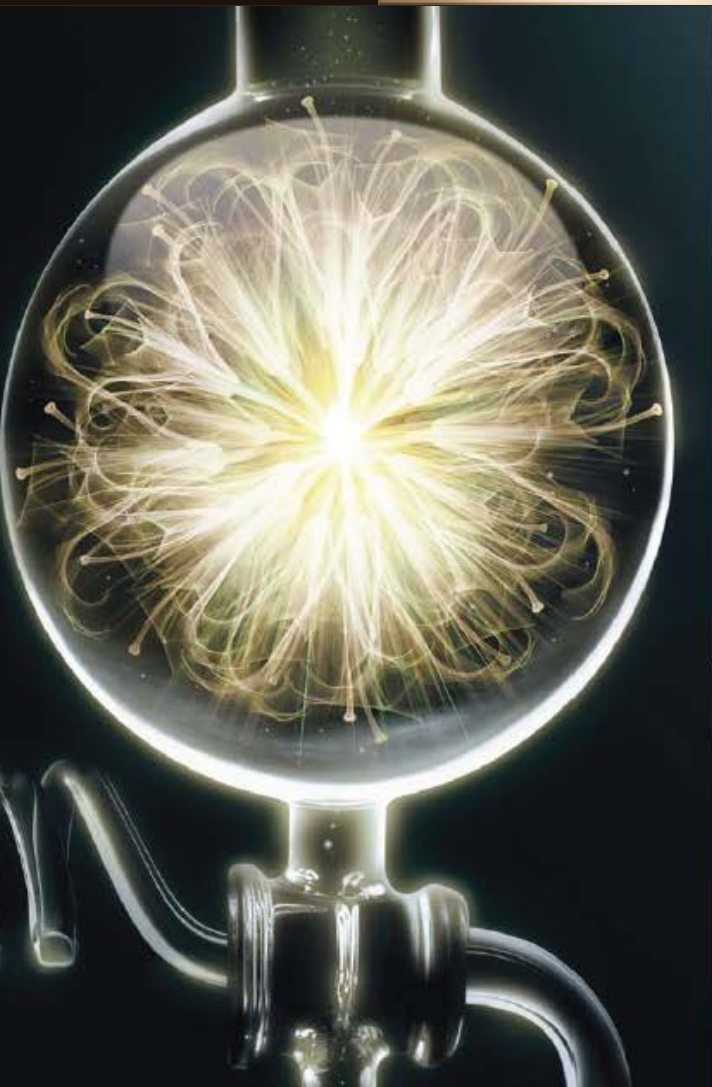
EXPÉRIENCE  
SENSORIELLE

SCÉNARIO  
DE VENTE

POWER BEAUTY  
SINCE 1902

HR  
HELENA RUBINSTEIN

BIOLOGIE MOLÉCULAIRE



2012

LE DOMAINE DE LA  
BIOLOGIE MOLÉCULAIRE  
SELON HELENA RUBINSTEIN

POWER BEAUTY  
SINCE 1902

HR  
3 DOMAINES

1<sup>RE</sup> BIO-SÈVE  
ENCAPSULÉE

LA NOUVELLE  
BIO-SÈVE  
MOLÉCULAIRE

LE  
NOUVEAU  
PRODIGY

ZOOM SUR  
LA STRUCTURE  
DE LA PEAU

NOUVELLE ACTION  
DE LA BIO-SÈVE  
MOLÉCULAIRE

TECHNOLOGIE  
PRODIGY EYE

NOUVEAU PRODIGY  
VS  
ANCIEN PRODIGY

TEST IN VITRO  
IN VIVO

EXPÉRIENCE  
SENSORIELLE

SCÉNARIO  
DE VENTE

POWER BEAUTY  
SINCE 1902



LE NOUVEAU PRODIGY

2012

HR RÉVÈLE SON NOUVEAU PRODIGY

POWER BEAUTY  
SINCE 1902

HR  
3 DOMAINES

1<sup>RE</sup> BIO-SÈVE  
ENCAPSULÉE

LA NOUVELLE  
BIO-SÈVE  
MOLÉCULAIRE

LE  
NOUVEAU  
PRODIGY

ZOOM SUR  
LA STRUCTURE  
DE LA PEAU

NOUVELLE ACTION  
DE LA BIO-SÈVE  
MOLÉCULAIRE

TECHNOLOGIE  
PRODIGY EYE

NOUVEAU PRODIGY  
VS  
ANCIEN PRODIGY

TEST IN VITRO  
IN VIVO

EXPÉRIENCE  
SENSORIELLE

SCÉNARIO  
DE VENTE

POWER BEAUTY  
SINCE 1902



LE NOUVEAU PRODIGY

# LE NOUVEAU PRODIGY



POWER BEAUTY  
SINCE 1902

HR  
3 DOMAINES

1<sup>RE</sup> BIO-SÈVE  
ENCAPSULÉE

LA NOUVELLE  
BIO-SÈVE  
MOLÉCULAIRE

LE  
NOUVEAU  
PRODIGY

ZOOM SUR  
LA STRUCTURE  
DE LA PEAU

NOUVELLE ACTION  
DE LA BIO-SÈVE  
MOLÉCULAIRE

TECHNOLOGIE  
PRODIGY EYE

NOUVEAU PRODIGY  
VS  
ANCIEN PRODIGY

TEST IN VITRO  
IN VIVO

EXPÉRIENCE  
SENSORIELLE

SCÉNARIO  
DE VENTE

POWER BEAUTY  
SINCE 1902

HR  
HELENA RUBINSTEIN

MASTERPIECE OF SCIENCE

THE NEW  
PRODIGY

A « YOUTH TRANSFUSION »  
FOR A DEEP SKIN RENEWAL

HELENA RUBINSTEIN  
PRODIGY

DEEP ANTI-WRINKLE - DEEP REDENSIFICATION - DEEP FIRMNESS  
DEEP LUMINOSITY - DEEP HYDRATION

110 years of anti-ageing expertise, 10 years of innovation in botanical biology. The Helena Rubinstein Laboratories have created the 1<sup>st</sup> Molecular Bio Sap™ to reach the 5 fundamental skin layers, and « transfuse youth » even at the deep dermis. By combining this state of the art global anti-ageing power with a sumptuous and addictive texture, the NEW PRODIGY offers both a unique sensorial experience with outstanding skin results.

[www.helenarubinstein.com](http://www.helenarubinstein.com)

POWER BEAUTY  
SINCE 1902

HR  
3 DOMAINES

1<sup>RE</sup> BIO-SÈVE  
ENCAPSULÉE

LA NOUVELLE  
BIO-SÈVE  
MOLÉCULAIRE

LE  
NOUVEAU  
PRODIGY

ZOOM SUR  
LA STRUCTURE  
DE LA PEAU

NOUVELLE ACTION  
DE LA BIO-SÈVE  
MOLÉCULAIRE

TECHNOLOGIE  
PRODIGY EYE

NOUVEAU PRODIGY  
VS  
ANCIEN PRODIGY

TEST IN VITRO  
IN VIVO

EXPÉRIENCE  
SENSORIELLE

SCÉNARIO  
DE VENTE

POWER BEAUTY  
SINCE 1902

HR  
HELENA RUBINSTEIN

LE MYTHE PRODIGY



LE MYTHE PRODIGY :

LE PREMIER ANTI-ÂGE GLOBAL

PLUS DE 1 000 000 D'UNITÉS VENDUES\*  
DANS LE MONDE ENTIER

UNE TEXTURE SOMPTUEUSE ET PRODIGIEUSE  
ET DES NOTES FLORALES DÉLICATES

UNE EFFICACITÉ SPECTACULAIRE



POWER BEAUTY  
SINCE 1902

HR  
3 DOMAINES

1<sup>RE</sup> BIO-SÈVE  
ENCAPSULÉE

LA NOUVELLE  
BIO-SÈVE  
MOLÉCULAIRE

LE  
NOUVEAU  
PRODIGY

ZOOM SUR  
LA STRUCTURE  
DE LA PEAU

NOUVELLE ACTION  
DE LA BIO-SÈVE  
MOLÉCULAIRE

TECHNOLOGIE  
PRODIGY EYE

NOUVEAU PRODIGY  
VS  
ANCIEN PRODIGY

TEST IN VITRO  
IN VIVO

EXPÉRIENCE  
SENSORIELLE

SCÉNARIO  
DE VENTE



POWER BEAUTY  
SINCE 1902

HR  
HELENA RUBINSTEIN

PRODIGY  
LA GAMME



Nos deux soins de la peau PRODIGY contiennent  
la BIO-SÈVE MOLÉCULAIRE :



PRODIGY  
concentré rajeunissant intense d'exception  
la crème globale anti-âge  
50 ml - 190 euros



PRODIGY EYES  
le baume global anti-âge  
pour les yeux  
15 ml - 94 euros

POWER BEAUTY  
SINCE 1902

HR  
3 DOMAINES

1<sup>RE</sup> BIO-SÈVE  
ENCAPSULÉE

LA NOUVELLE  
BIO-SÈVE  
MOLÉCULAIRE

LE  
NOUVEAU  
PRODIGY

ZOOM SUR  
LA STRUCTURE  
DE LA PEAU

NOUVELLE ACTION  
DE LA BIO-SÈVE  
MOLÉCULAIRE

TECHNOLOGIE  
PRODIGY EYE

NOUVEAU PRODIGY  
VS  
ANCIEN PRODIGY

TEST IN VITRO  
IN VIVO

EXPÉRIENCE  
SENSORIELLE

SCÉNARIO  
DE VENTE

POWER BEAUTY  
SINCE 1902

HR  
HELENA RUBINSTEIN

TEXTURE DES CRÈMES  
PRODIGY



La texture prodigieuse et somptueuse fond instantanément dans la peau, procurant une sensation de confort absolu et une finition velours mate.



PEAU NORMALE

Même  
texture mythique



PEAU SÈCHE

Texture nutritive  
améliorée

POWER BEAUTY  
SINCE 1902

HR  
3 DOMAINES

1<sup>RE</sup> BIO-SÈVE  
ENCAPSULÉE

LA NOUVELLE  
BIO-SÈVE  
MOLÉCULAIRE

LE  
NOUVEAU  
PRODIGY

ZOOM SUR  
LA STRUCTURE  
DE LA PEAU

NOUVELLE ACTION  
DE LA BIO-SÈVE  
MOLÉCULAIRE

TECHNOLOGIE  
PRODIGY EYE

NOUVEAU PRODIGY  
VS  
ANCIEN PRODIGY

TEST IN VITRO  
IN VIVO

EXPÉRIENCE  
SENSORIELLE

SCÉNARIO  
DE VENTE

POWER BEAUTY  
SINCE 1902

HR  
HELENA RUBINSTEIN

TEXTURE DU  
BAUME PRODIGY EYE



BAUME POUR LES YEUX



Même  
texture mythique



POWER BEAUTY  
SINCE 1902

HR  
3 DOMAINES

1<sup>RE</sup> BIO-SÈVE  
ENCAPSULÉE

LA NOUVELLE  
BIO-SÈVE  
MOLÉCULAIRE

LE  
NOUVEAU  
PRODIGY

ZOOM SUR  
LA STRUCTURE  
DE LA PEAU

NOUVELLE ACTION  
DE LA BIO-SÈVE  
MOLÉCULAIRE

TECHNOLOGIE  
PRODIGY EYE

NOUVEAU PRODIGY  
VS  
ANCIEN PRODIGY

TEST IN VITRO  
IN VIVO

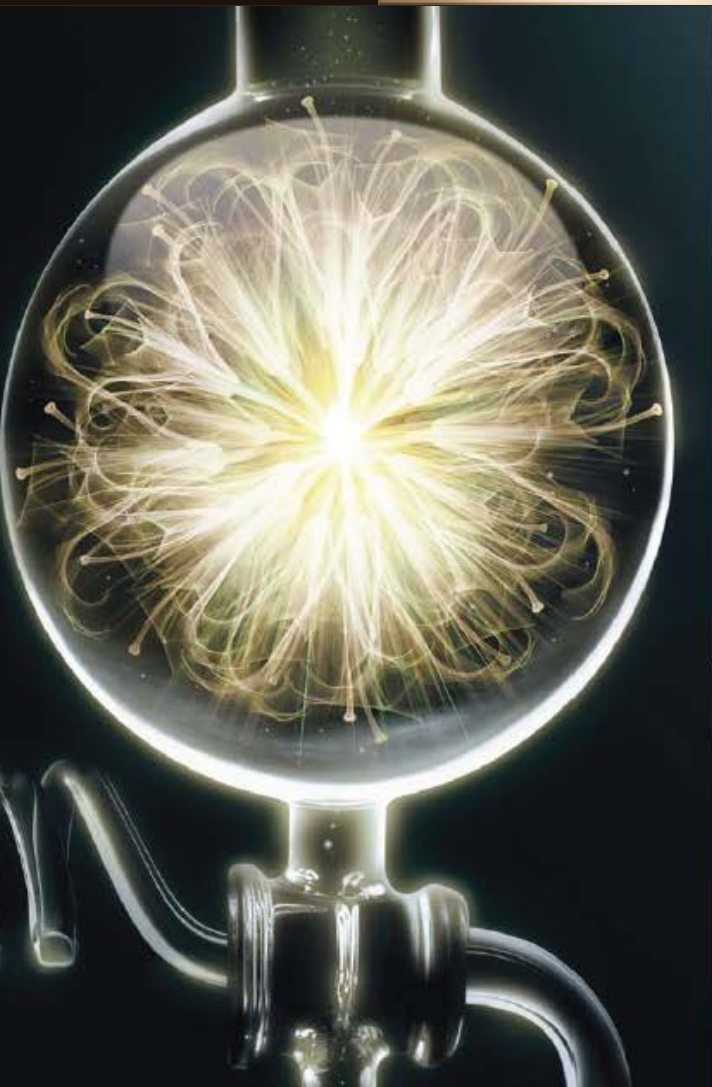
EXPÉRIENCE  
SENSORIELLE

SCÉNARIO  
DE VENTE

POWER BEAUTY  
SINCE 1902

HR  
HELENA RUBINSTEIN

# INNOVATION PRODIGY



La Bio-Sève Moléculaire a été élaborée pour agir, jusqu'au niveau moléculaire, sur les 5 couches fondamentales de la peau et atteint pour la première fois le derme réticulaire, le derme le plus profond.

Par rapport à la Bio-Sève Encapsulée, la nouvelle Bio-Sève Moléculaire™ :

- est plus forte,
- va plus en profondeur,
- est plus ciblée.

POWER BEAUTY  
SINCE 1902

HR  
3 DOMAINES

1<sup>RE</sup> BIO-SÈVE  
ENCAPSULÉE

LA NOUVELLE  
BIO-SÈVE  
MOLÉCULAIRE

LE  
NOUVEAU  
PRODIGY

ZOOM SUR  
LA STRUCTURE  
DE LA PEAU

NOUVELLE ACTION  
DE LA BIO-SÈVE  
MOLÉCULAIRE

TECHNOLOGIE  
PRODIGY EYE

NOUVEAU PRODIGY  
VS  
ANCIEN PRODIGY

TEST IN VITRO  
IN VIVO

EXPÉRIENCE  
SENSORIELLE

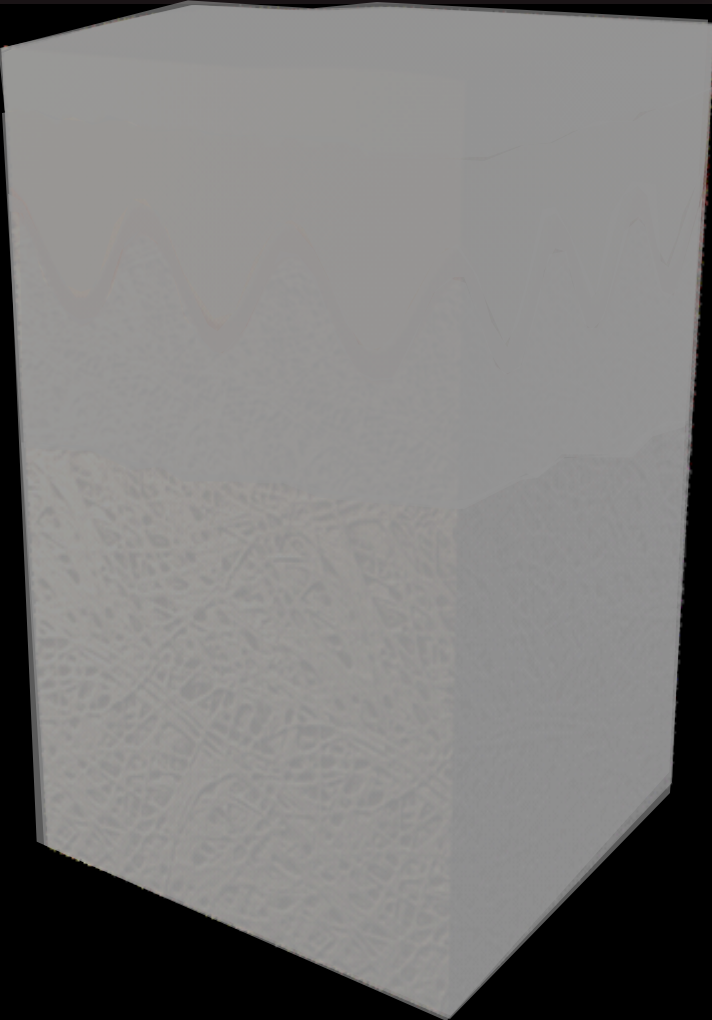
SCÉNARIO  
DE VENTE

POWER BEAUTY  
SINCE 1902

HR  
HELENA RUBINSTEIN

# NOUVELLE BIO-SÈVE MOLÉCULAIRE

ACTION SUR LA PEAU EN PROFONDEUR



5. ÉPIDERME



hydratation intense

FRACTION ACTIVE DU  
BOURGEON DE LYS DU JAPON

4. ÉPIDERME  
PROFOND



luminosité intense

EXTRAITS DE RHIZOME  
DE SCUTELLAIRE DU  
BAÏKAL

3. JDE



anti-rides intense

PEPTIDES DE RIZ

2. DERME  
PAPILLAIRE



fermeté intense

FRACTIONS ACTIVES DU  
MAITAKE

1. DERME  
RÉTICULAIRE



redensification intense

POLYPHÉNOLS DE LITCHI

POWER BEAUTY  
SINCE 1902

HR  
3 DOMAINES

1<sup>RE</sup> BIO-SÈVE  
ENCAPSULÉE

LA NOUVELLE  
BIO-SÈVE  
MOLÉCULAIRE

LE  
NOUVEAU  
PRODIGY

ZOOM SUR  
LA STRUCTURE  
DE LA PEAU

NOUVELLE ACTION  
DE LA BIO-SÈVE  
MOLÉCULAIRE

TECHNOLOGIE  
PRODIGY EYE

NOUVEAU PRODIGY  
VS  
ANCIEN PRODIGY

TEST IN VITRO  
IN VIVO

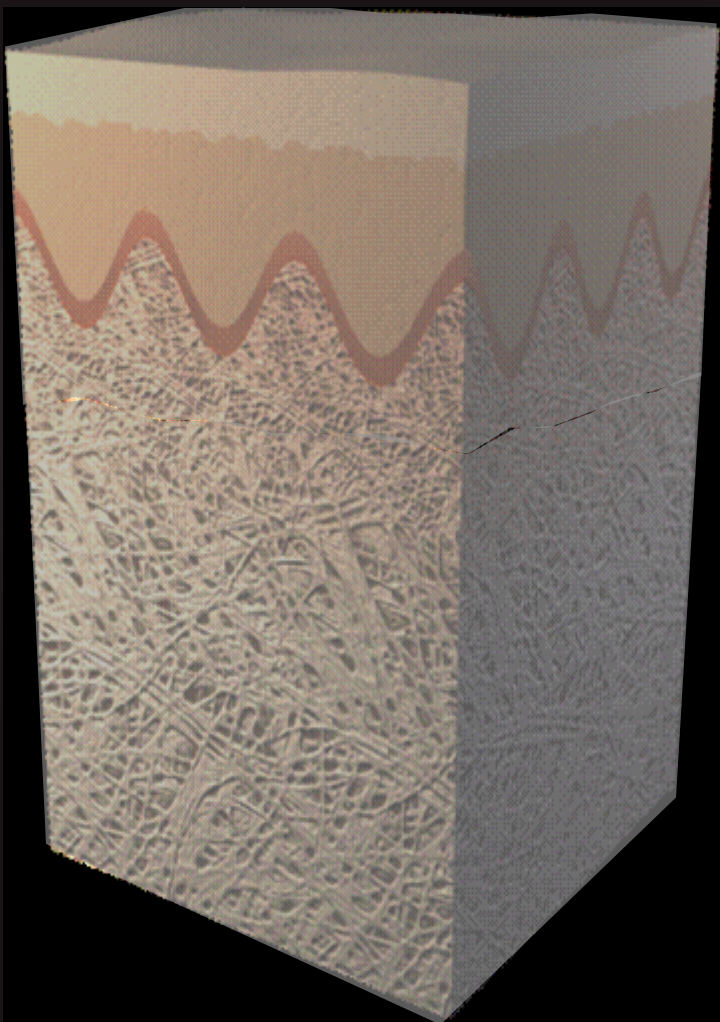
EXPÉRIENCE  
SENSORIELLE

SCÉNARIO  
DE VENTE

POWER BEAUTY  
SINCE 1902

HR  
HELENA RUBINSTEIN

NOUVELLE ACTION DE  
LA BIO-SÈVE MOLÉCULAIRE  
NIVEAU LE PLUS PROFOND DU DERME



POUR LA 1RE FOIS  
UNE ACTION MÊME DANS  
LE DERME PROFOND CONTRE :

1- LA GLYCATION  
&  
2- LA SÉNESCENCE DERMIQUE

POUR UNE REDENSIFICATION  
INTENSE

POWER BEAUTY  
SINCE 1902

HR  
3 DOMAINES

1<sup>RE</sup> BIO-SÈVE  
ENCAPSULÉE

LA NOUVELLE  
BIO-SÈVE  
MOLÉCULAIRE

LE  
NOUVEAU  
PRODIGY

ZOOM SUR  
LA STRUCTURE  
DE LA PEAU

NOUVELLE ACTION  
DE LA BIO-SÈVE  
MOLÉCULAIRE

TECHNOLOGIE  
PRODIGY EYE

NOUVEAU PRODIGY  
VS  
ANCIEN PRODIGY

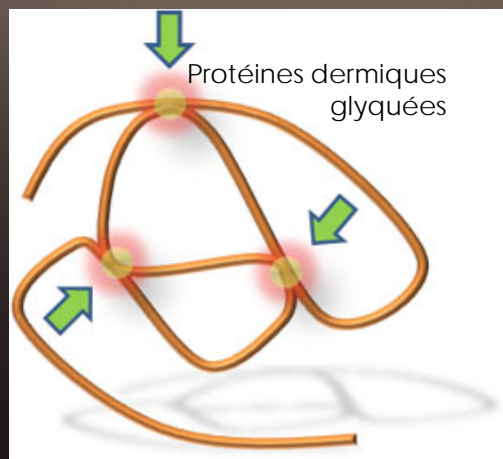
TEST IN VITRO  
IN VIVO

EXPÉRIENCE  
SENSORIELLE

SCÉNARIO  
DE VENTE

## GLYCATION

SUCRE + PROTÉINES DERMiques =  
LIENS QUI RAIDISSENT LES FIBRES DE COLLAGÈNE



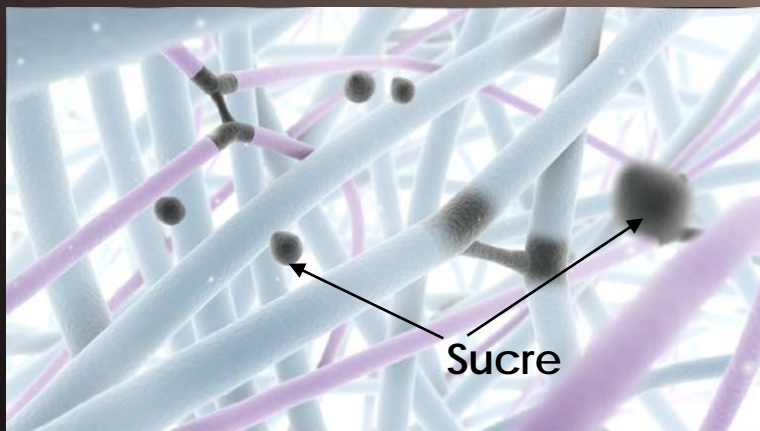
Fibres de collagène raidies par la glycation

POWER BEAUTY  
SINCE 1902

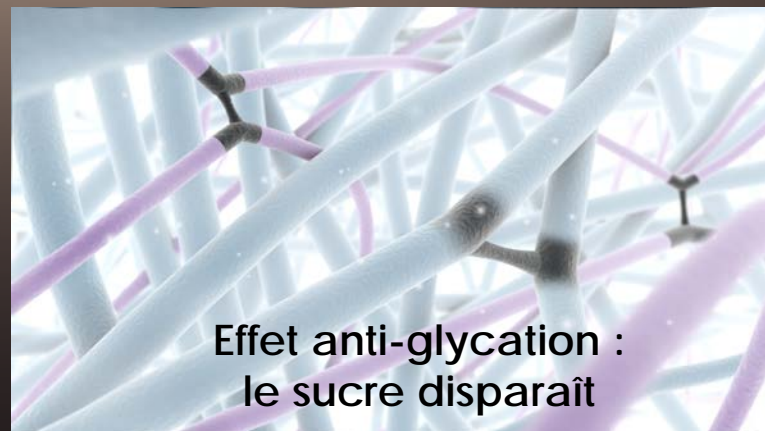


ACTION SUR LE DERME PRONFOND  
ACTION ANTI-GLYCATION

# LA NOUVELLE BIO-SÈVE MOLÉCULAIRE PROTÈGE LES FIBRES DE COLLAGÈNE CONTRE LE SUCRE (ACTION ANTI-GLYCATION)



Peau non traitée (derme réticulaire)



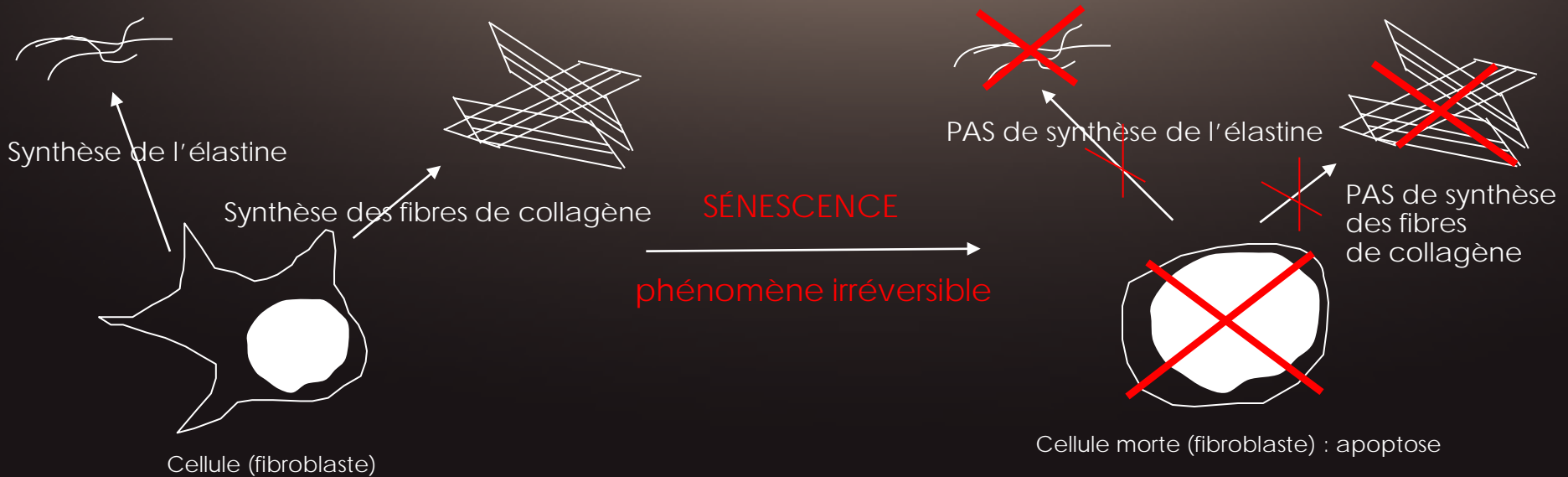
Peau traitée avec la Bio-Sève Moléculaire (derme réticulaire)

→ REDENSIFICATION INTENSE



# SÉNESCENCE = MORT CELLULAIRE

(exemple de fibroblastes dermiques) :



POWER BEAUTY  
SINCE 1902



ACTION SUR LE DERME PROFOND  
PRÉVIENT LA SÉNESCENCE DES FIBROBLASTES DERMIFIQUES

LA NOUVELLE BIO-SÈVE MOLÉCULAIRE PRÉVIENT  
LA SÉNESCENCE DES FIBROBLASTES CUTANÉS.

→ REDENSIFICATION INTENSE

POWER BEAUTY  
SINCE 1902

HR  
3 DOMAINES

1<sup>RE</sup> BIO-SÈVE  
ENCAPSULÉE

LA NOUVELLE  
BIO-SÈVE  
MOLÉCULAIRE

LE  
NOUVEAU  
PRODIGY

ZOOM SUR  
LA STRUCTURE  
DE LA PEAU

NOUVELLE ACTION  
DE LA BIO-SÈVE  
MOLÉCULAIRE

TECHNOLOGIE  
PRODIGY EYE

NOUVEAU PRODIGY  
VS  
ANCIEN PRODIGY

TEST IN VITRO  
IN VIVO

EXPÉRIENCE  
SENSORIELLE

SCÉNARIO  
DE VENTE

POWER BEAUTY  
SINCE 1902



FILM SUR LA TECHNOLOGIE  
ACTION SUR LE DERME PROFOND

# PRÉVENTION DE LA SÉNESCENCE ET ACTIONS ANTI-GLYCATION



POWER BEAUTY  
SINCE 1902

HR  
3 DOMAINES

1<sup>RE</sup> BIO-SÈVE  
ENCAPSULÉE

LA NOUVELLE  
BIO-SÈVE  
MOLÉCULAIRE

LE  
NOUVEAU  
PRODIGY

ZOOM SUR  
LA STRUCTURE  
DE LA PEAU

NOUVELLE ACTION  
DE LA BIO-SÈVE  
MOLÉCULAIRE

TECHNOLOGIE  
PRODIGY EYE

NOUVEAU PRODIGY  
VS  
ANCIEN PRODIGY

TEST IN VITRO  
IN VIVO

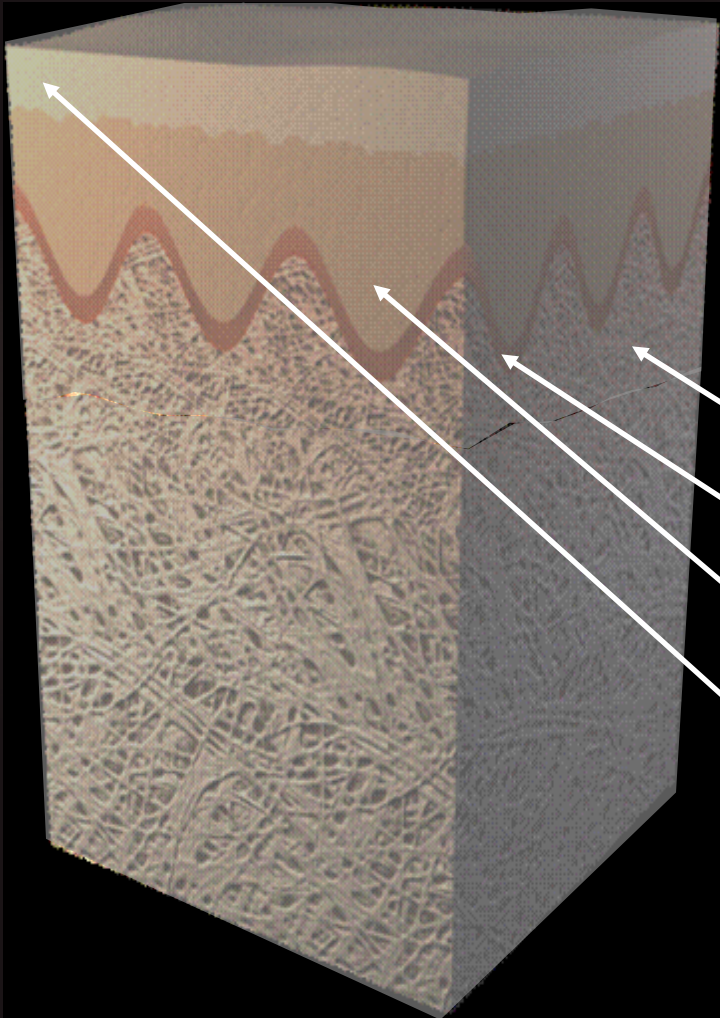
EXPÉRIENCE  
SENSORIELLE

SCÉNARIO  
DE VENTE

POWER BEAUTY  
SINCE 1902

HR  
HELENA RUBINSTEIN

NOUVELLE ACTION DE  
LA BIO-SÈVE MOLÉCULAIRE  
4 AUTRES NIVEAUX



ACTION SUR LES 4 AUTRES  
COUCHES FONDAMENTALES  
DE LA PEAU POUR :

UNE FERMETÉ INTENSE  
UN ANTI-RIDES INTENSE  
UNE LUMINOSITÉ INTENSE  
UNE HYDRATATION INTENSE

POWER BEAUTY  
SINCE 1902

HR  
3 DOMAINES

1<sup>RE</sup> BIO-SÈVE  
ENCAPSULÉE

LA NOUVELLE  
BIO-SÈVE  
MOLÉCULAIRE

LE  
NOUVEAU  
PRODIGY

ZOOM SUR  
LA STRUCTURE  
DE LA PEAU

NOUVELLE ACTION  
DE LA BIO-SÈVE  
MOLÉCULAIRE

TECHNOLOGIE  
PRODIGY EYE

NOUVEAU PRODIGY  
VS  
ANCIEN PRODIGY

TEST IN VITRO  
IN VIVO

EXPÉRIENCE  
SENSORIELLE

SCÉNARIO  
DE VENTE

POWER BEAUTY  
SINCE 1902

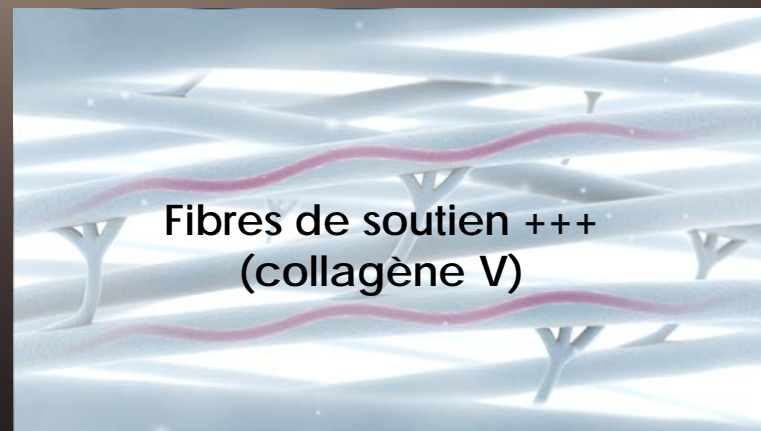


NOUVELLE ACTION DE  
LA BIO-SÈVE MOLÉCULAIRE  
AU NIVEAU DU DERME PAPILLAIRE

# LA NOUVELLE BIO-SÈVE MOLÉCULAIRE STIMULE LA SYNTHÈSE DE MOLÉCULES DE STRUCTURE (COLLAGÈNE V)



Peau non traitée (derme papillaire)



Peau traitée avec la Bio-sève moléculaire (derme papillaire)

→ FERMETÉ INTENSE

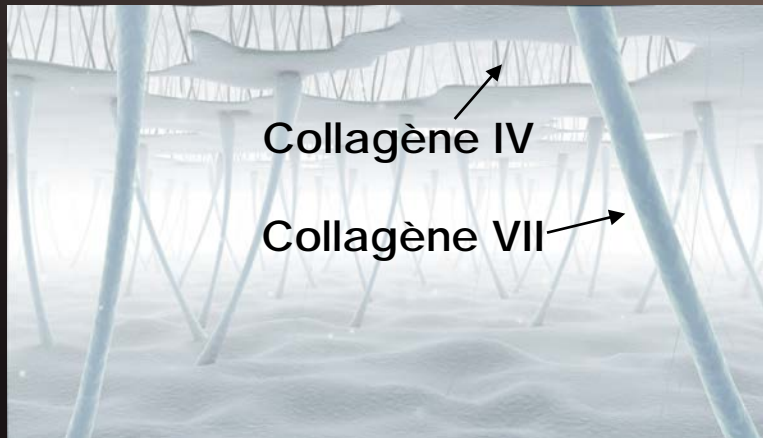
POWER BEAUTY  
SINCE 1902



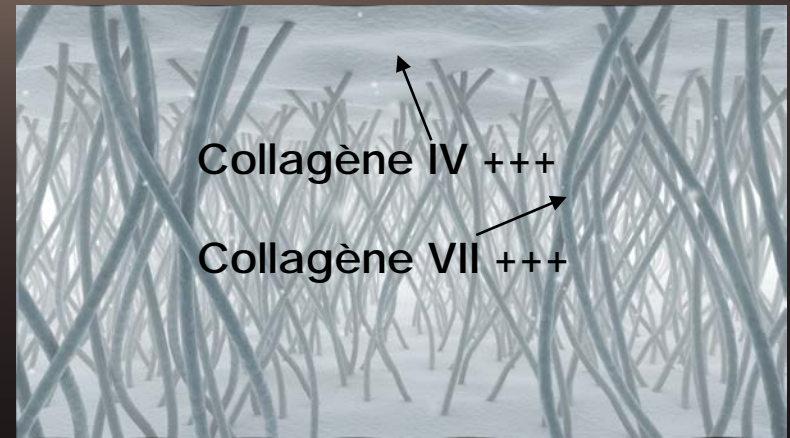
NOUVELLE ACTION DE  
LA BIO-SÈVE MOLÉCULAIRE  
AU NIVEAU DE LA JONCTION DERMO-ÉPIDERMIQUE (JDE)

STIMULE LA SYNTHÈSE DES PROTÉINES D'ANCRAGES  
(COLLAGÈNE VII)

- FAVORISE LA SYNTHÈSE MOLÉCULAIRE DE LA JDE  
(COLLAGÈNE IV)



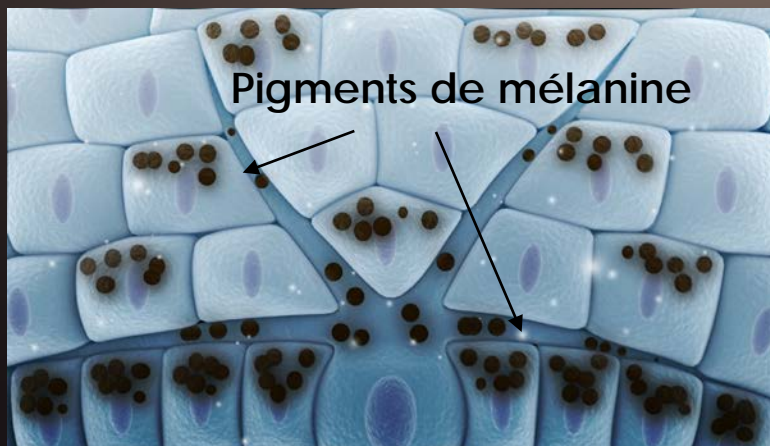
Peau non traitée (JDE)



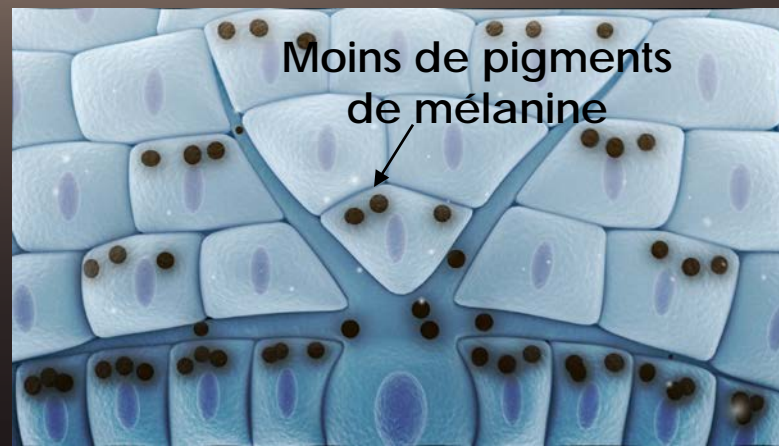
Peau traitée avec la Bio-Sève Moléculaire (JDE)

→ ANTI-RIDES INTENSE

- RALENTIT LA PRODUCTION DE MÉLANINE
- A DES PROPRIÉTÉS ANTI-INFLAMMATOIRES



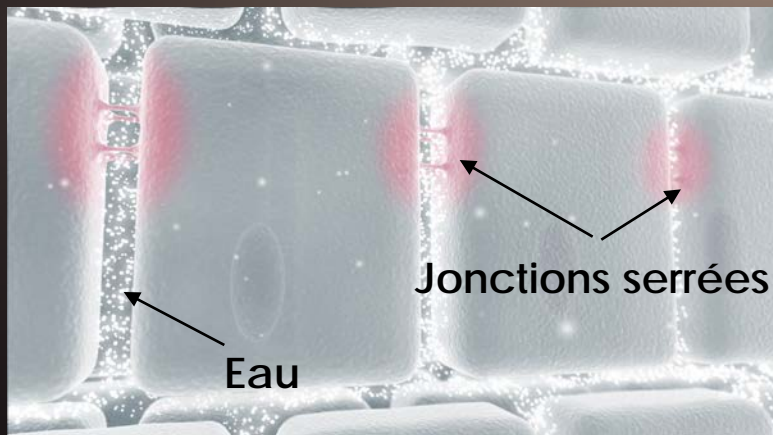
Peau non traitée (couche basale)



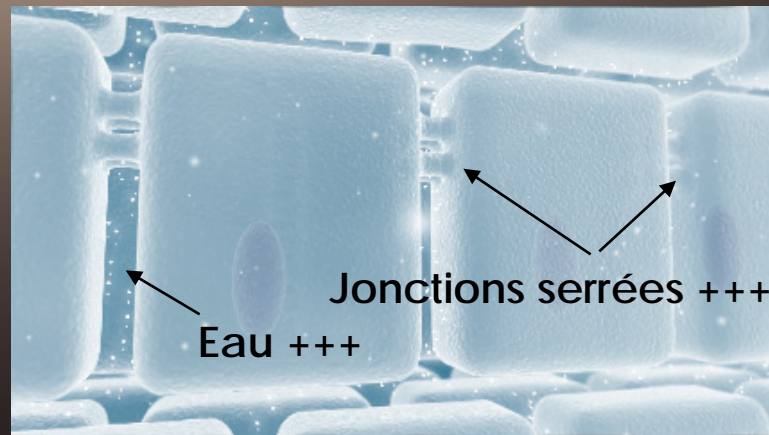
Peau traitée avec la Bio-Sève Moléculaire (à l'échelle basale)

→ LUMINOSITÉ INTENSE

## STIMULE LA SYNTHÈSE DE PROTÉINES PRODUISANT DES JONCTIONS SERRÉES



Peau non traitée  
(à l'échelle  
granulaire)



Peau traitée avec la Bio-Sève Moléculaire  
(à l'échelle granulaire)

→ HYDRATATION INTENSE



POWER BEAUTY  
SINCE 1902



FILM SUR LA TECHNOLOGIE  
ACTION SUR LES 5 COUCHES CUTANÉES

# ACTION SUR LES 5 COUCHES FONDAMENTALES DE LA PEAU



POWER BEAUTY  
SINCE 1902

HR  
3 DOMAINES

1<sup>RE</sup> BIO-SÈVE  
ENCAPSULÉE

LA NOUVELLE  
BIO-SÈVE  
MOLÉCULAIRE

LE  
NOUVEAU  
PRODIGY

ZOOM SUR  
LA STRUCTURE  
DE LA PEAU

NOUVELLE ACTION  
DE LA BIO-SÈVE  
MOLÉCULAIRE

TECHNOLOGIE  
PRODIGY EYE

NOUVEAU PRODIGY  
VS  
ANCIEN PRODIGY

TEST IN VITRO  
IN VIVO

EXPÉRIENCE  
SENSORIELLE

SCÉNARIO  
DE VENTE

POWER BEAUTY  
SINCE 1902



À NE PAS OUBLIER

Pour la première fois,  
une action anti-âge globale  
JUSQUE DANS LE DERME PROFOND :

Prévient la sénescence des cellules cutanées

&

Protège le collagène contre la glycation

POUR UN RAJEUNISSEMENT INTENSE DE LA  
PEAU

POWER BEAUTY  
SINCE 1902

HR  
3 DOMAINES

1<sup>RE</sup> BIO-SÈVE  
ENCAPSULÉE

LA NOUVELLE  
BIO-SÈVE  
MOLÉCULAIRE

LE  
NOUVEAU  
PRODIGY

ZOOM SUR  
LA STRUCTURE  
DE LA PEAU

NOUVELLE ACTION  
DE LA BIO-SÈVE  
MOLÉCULAIRE

TECHNOLOGIE  
PRODIGY EYE

NOUVEAU PRODIGY  
VS  
ANCIEN PRODIGY

TEST IN VITRO  
IN VIVO

EXPÉRIENCE  
SENSORIELLE

SCÉNARIO  
DE VENTE

POWER BEAUTY  
SINCE 1902



PRODIGY EYES  
INGRÉDIENTS ACTIFS CIBLÉS



BIO-SÈVE MOLÉCULAIRE™

+ INGRÉDIENTS ACTIFS SPÉCIAUX POUR  
LE CONTOUR DES YEUX

POWER BEAUTY  
SINCE 1902

HR  
3 DOMAINES

1<sup>RE</sup> BIO-SÈVE  
ENCAPSULÉE

LA NOUVELLE  
BIO-SÈVE  
MOLÉCULAIRE

LE  
NOUVEAU  
PRODIGY

ZOOM SUR  
LA STRUCTURE  
DE LA PEAU

NOUVELLE ACTION  
DE LA BIO-SÈVE  
MOLÉCULAIRE

TECHNOLOGIE  
PRODIGY EYE

NOUVEAU PRODIGY  
VS  
ANCIEN PRODIGY

TEST IN VITRO  
IN VIVO

EXPÉRIENCE  
SENSORIELLE

SCÉNARIO  
DE VENTE

# UNE PEAU RENOUVELÉE DE L'INTÉRIEUR POUR UNE APPARENCE UNIFORME, TONIQUE ET DOUCE COMME LE VELOURS



HYDRATATION INTENSE (épiderme)

LUMINOSITÉ INTENSE (épiderme profond)

ANTI-RIDES INTENSE (JDE)

FERMETÉ INTENSE (derme papillaire)

REDENSIFICATION INTENSE (derme réticulaire)

## PRODIGY

concentré global anti-âge

## LE NOUVEAU PRODIGY

concentré rajeunissant intense d'exception  
la crème globale anti-âge

UNE TEXTURE FABULEUSE ET SOMPTUEUSE  
UN PARFUM FLORAL DÉLICAT

2002

TECHNOLOGIE DE LA  
BIO-SÈVE ENCAPSULÉE™ :

Action **globale** anti-âge sur les cinq  
mécanismes du vieillissement de la peau.

2012

TECHNOLOGIE DE LA BIO-SÈVE MOLÉCULAIRE™ :

Une action **ciblée** sur les 5 couches  
fondamentales de la peau

**jusqu'au DERME PROFOND:**

Prévient la **sénescence** des cellules cutanées

&

Protège le collagène contre la **glycation**

BIENFAITS POUR LA PEAU :

- Dés résultats **globaux** anti-âge  
anti-rides, fermeté, éclat, uniformité, hydratation

PLUS DE BIENFAITS POUR LA PEAU :

- Une **peau renouvelée** de l'intérieur : pour une  
**apparence tonique et douce comme le velours**

(plus ferme, plus lisse et plus éclatante)

(hydratation intense, luminosité intense, anti-rides intense,

fermeté intense, redensification intense)

# TESTS IN VIVO ET IN VITRO SANS PRÉCÉDENT SUR LE DERME PROFOND

## 1. TESTS IN VITRO :

PARTIE 1 : NOUVELLE BIO-SÈVE MOLÉCULAIRE : INHIBITION DES CIBLES DU VIEILLISSEMENT DANS LE DERME PROFOND

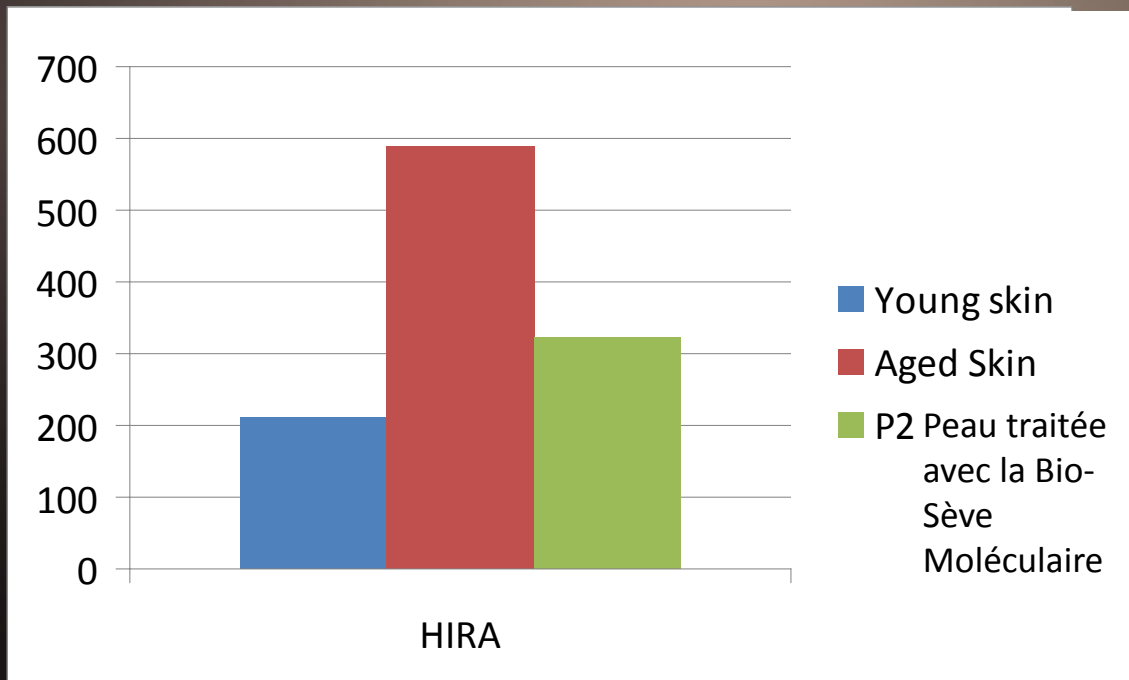
PARTIE 2 : NOUVELLE BIO-SÈVE MOLÉCULAIRE : ACTIVATION DE LA SYNTHÈSE DES 3 TYPES DE COLLAGÈNE MÊME DANS LE DERME PROFOND

## 2. PREUVE IN VIVO DE L'ACTION SUR LE DERME PROFOND :

1. ANTI-RIDES INTENSE
2. REDENSIFICATION INTENSE
3. ÉLASTICITÉ INTENSE
4. LUMINOSITÉ INTENSE
5. NUTRITION INTENSE

## INHIBITION DES CIBLES MATURES

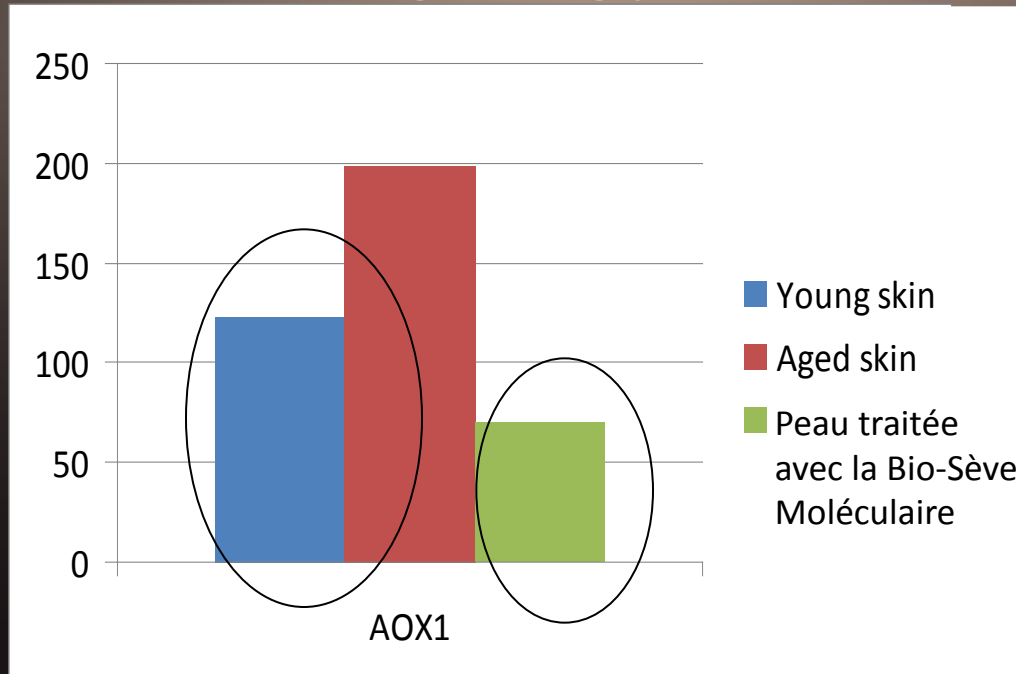
L'HIRA code une protéine qui joue un rôle important dans la sénescence des cellules cutanées (**mort cellulaire**).



→ La Bio-Sève Moléculaire empêche grandement l'apparition de l'HIRA en agissant sur la peau jeune

## INHIBITION DES CIBLES MATURES

AOX1 : cible moléculaire codant une molécule qui contribue au stress oxydatif présent dans la peau mature. (fixation du sucre sur les fibres de collagène : glycation).

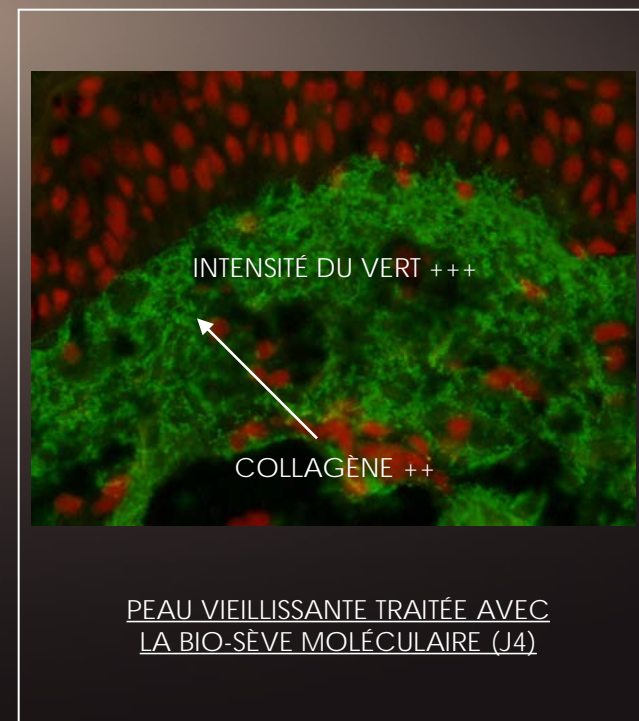
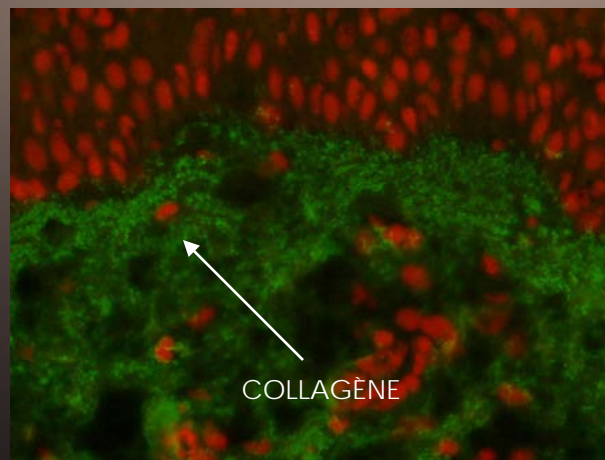
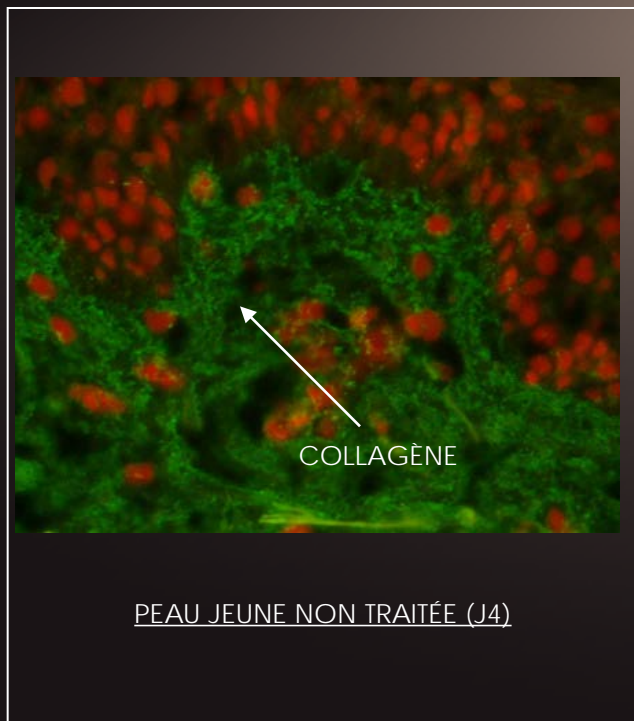


→ L'AOX1 est fortement réprimé par la Bio-Sève Moléculaire, plus fortement que dans la peau jeune.



## ACTIVATION DE LA SYNTHÈSE DES 3 TYPES DE COLLAGÈNE MÊME DANS LE DERME PROFOND

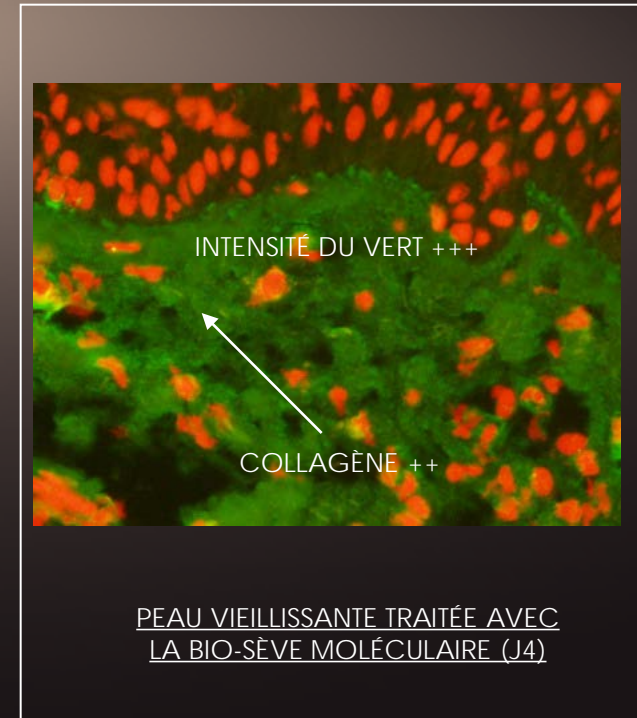
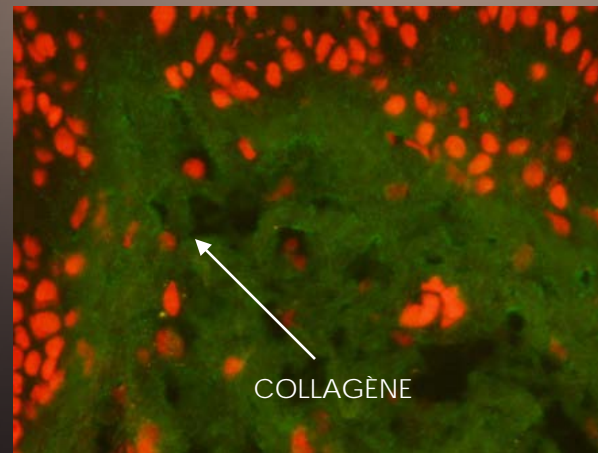
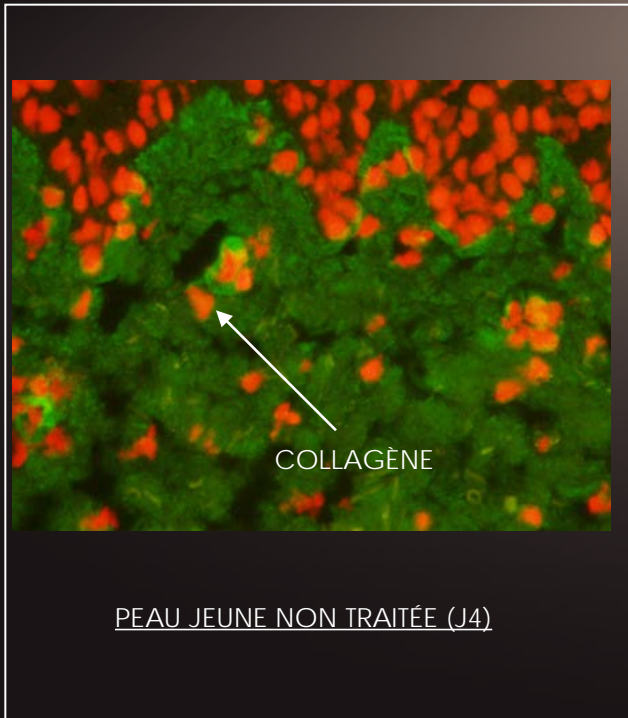
### COLLAGÈNE I : DERME RÉTICULAIRE (DERME PROFOND)



**COLLAGÈNE D'UNE PEAU MATURE AVEC LA BIO-SÈVE MOLÉCULAIRE = COLLAGÈNE D'UNE PEAU JEUNE**

# ACTIVATION DE LA SYNTHÈSE DES 3 TYPES DE COLLAGÈNE MÊME DANS LE DERME PROFOND

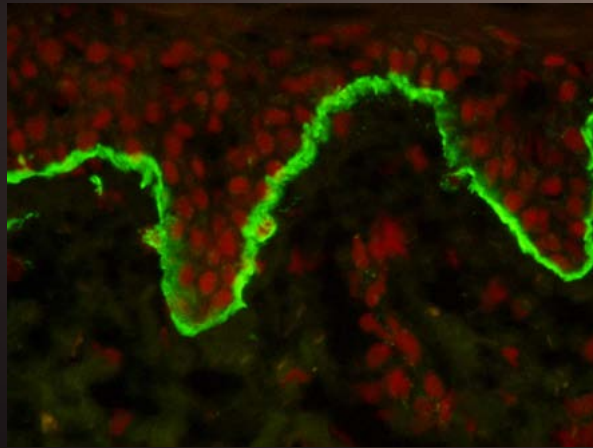
## COLLAGÈNE V : DERME PAPILLAIRE



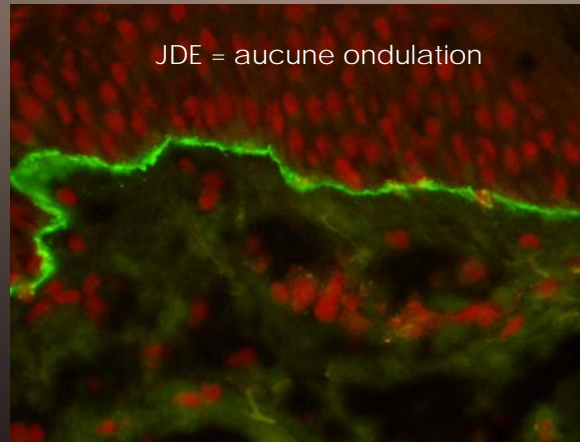
COLLAGÈNE DE LA PEAU MATURE AVEC LA BIO-SÈVE MOLÉCULAIRE > COLLAGÈNE D'UNE PEAU JEUNE

## ACTIVATION DE LA SYNTHÈSE DES 3 TYPES DE COLLAGÈNE MÊME DANS LE DERMIS PROFOND

### COLLAGÈNE VII : JONCTION DERMO-ÉPIDERMIQUE



PEAU JEUNE NON TRAITÉE (J4)



PEAU VIEILLISSANTE NON TRAITÉE (J4)



PEAU VIEILLISSANTE TRAITÉE AVEC  
LA BIO-SÈVE MOLÉCULAIRE (J4)

**COLLAGÈNE DE LA PEAU TRAITÉE AVEC LA BIO-SÈVE MOLÉCULAIRE LÉGÈREMENT PLUS FAIBLE  
QUE LE COLLAGÈNE DE LA PEAU JEUNE**

POWER BEAUTY  
SINCE 1902



PRODIGY

CONCENTRÉ RAJEUNISSANT INTENSE D'EXCEPTION  
LA CRÈME GLOBALE ANTI-ÂGE BAUME GLOBAL ANTI-ÂGE POUR LES YEUX

## TECHNOLOGIE

### LA BIO-SÈVE MOLÉCULAIRE™ :

Une « transfusion de jeunesse » du derme profond à la peau renouvelée :

Une action **ciblée** sur les 5 couches fondamentales de la peau **jusqu'au**  
**DERME PROFOND** :

Prévient la **sénescence** des cellules cutanées

&

Protège le collagène contre la **glycation**

### BAUME POUR LES YEUX : BIO-SÈVE MOLÉCULAIRE +

### INGRÉDIENTS ACTIFS SPÉCIAUX POUR LE CONTOUR DES YEUX :

- **CIRE DE SARRASIN** : effet anti-poches.
- **POUDRE SOFT FOCUS REFLÉTANT LA LUMIÈRE** : effet illuminateur instantané.
- **POLYMÈRE RAFFERMISSANT** : effet tenseur immédiat.



Pot doré de 50 ml

Pot doré de 15 ml

## UTILISATION



Appliquer la crème Prodigy matin et soir sur le visage et le cou en évitant le contour des yeux.

Appliquer une petite quantité de crème pour le contour des yeux matin et soir.

## TEXTURES



PEAU NORMALE



PEAU SÈCHE



BAUME POUR  
LES YEUX

## BIENFAITS POUR LA PEAU :

**une peau renouvelée de l'intérieur : pour une apparence tonique et douce comme le velours**

(hydratation intense, luminosité intense, anti-rides intense, fermeté intense, redensification intense)

POWER BEAUTY  
SINCE 1902

HR  
HELENA RUBINSTEIN

PRODIGY  
NOUVELLE BOÎTE



## PRÉSENTATION

- Luxe ultime,
- boîte dorée.

Vous ne devez jamais oublier de présenter le produit à la cliente comme un bijou de haute couture.

Les mouvements de vos mains constituent un outil de vente, tout comme cette boîte précieuse.



POWER BEAUTY  
SINCE 1902

HR  
3 DOMAINES

1<sup>RE</sup> BIO-SÈVE  
ENCAPSULÉE

LA NOUVELLE  
BIO-SÈVE  
MOLÉCULAIRE

LE  
NOUVEAU  
PRODIGY

ZOOM SUR  
LA STRUCTURE  
DE LA PEAU

NOUVELLE ACTION  
DE LA BIO-SÈVE  
MOLÉCULAIRE

TECHNOLOGIE  
PRODIGY EYE

NOUVEAU PRODIGY  
VS  
ANCIEN PRODIGY

TEST IN VITRO  
IN VIVO

EXPÉRIENCE  
SENSORIELLE

SCÉNARIO  
DE VENTE

POWER BEAUTY  
SINCE 1902

HR  
HELENA RUBINSTEIN

PRODIGY  
LE MÊME NOM

## ORCHIDÉE IMPÉRIALE



## CAPTURE TOTALE



## PRODIGY



POWER BEAUTY  
SINCE 1902

HR  
3 DOMAINES

1<sup>RE</sup> BIO-SÈVE  
ENCAPSULÉE

LA NOUVELLE  
BIO-SÈVE  
MOLÉCULAIRE

LE  
NOUVEAU  
PRODIGY

ZOOM SUR  
LA STRUCTURE  
DE LA PEAU

NOUVELLE ACTION  
DE LA BIO-SÈVE  
MOLÉCULAIRE

TECHNOLOGIE  
PRODIGY EYE

NOUVEAU PRODIGY  
VS  
ANCIEN PRODIGY

TEST IN VITRO  
IN VIVO

EXPÉRIENCE  
SENSORIELLE

SCÉNARIO  
DE VENTE

POWER BEAUTY  
SINCE 1902



PRODIGY

EXPÉRIENCE SENSORIELLE EN VIDÉO

# EXPÉRIENCE SENSORIELLE PRODIGY



POWER BEAUTY  
SINCE 1902

HR  
3 DOMAINES

1<sup>RE</sup> BIO-SÈVE  
ENCAPSULÉE

LA NOUVELLE  
BIO-SÈVE  
MOLÉCULAIRE

LE  
NOUVEAU  
PRODIGY

ZOOM SUR  
LA STRUCTURE  
DE LA PEAU

NOUVELLE ACTION  
DE LA BIO-SÈVE  
MOLÉCULAIRE

TECHNOLOGIE  
PRODIGY EYE

NOUVEAU PRODIGY  
VS  
ANCIEN PRODIGY

TEST IN VITRO  
IN VIVO

EXPÉRIENCE  
SENSORIELLE

SCÉNARIO  
DE VENTE

À l'aide d'un coton imprégné de lotion, préparez la main de la cliente en faisant des mouvements lissants. Ensuite, avec une spatule, appliquez la crème (à l'aide de gestes très élégants). L'application doit reproduire les 5 actifs végétaux surpuissants de la Bio-Sève.

Préparez un plateau en y déposant la crème Prodigy, une spatule, une lotion, des mouchoirs et des cotons.

Préparation de la peau : la lotion



*« J'applique une lotion raffermissante concentrée pour préparer votre main à recevoir le soin de la peau. »*

Application de la crème



*« Je dessine 5 points pour illustrer les 5 actifs végétaux surpuissants de la Bio-Sève. »*



Effectuez le massage enveloppant propre à PRODIGY en respectant les cinq étapes suivantes :

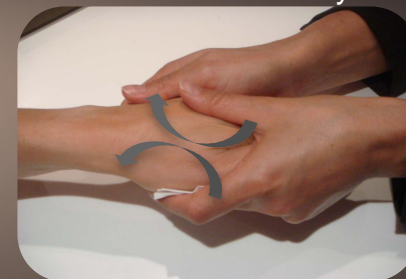
1. Effleurages légers



2. Mouvements enveloppants



3. Mouvements balayants



*« La texture fabuleuse et somptueuse fond instantanément dans la peau pour procurer une sensation de confort absolu et un fini velouté et mat. »*

4. Points de pression en profondeur



*« Pour la 1<sup>ère</sup> fois, le dernier geste agit sur le derme profond : le derme réticulaire, pour une redensification intense ».*

Finalisation : comparaison des deux mains



*« Madame, je vous invite à toucher votre main et à découvrir la qualité du grain de votre peau. Je vous laisse admirer le résultat mat et doux comme le velours. »*

SCÉNARIO DE VENTE / Cliente qui connaît déjà Prodigy

« Bienvenue à HELENA RUBINSTEIN. POWER BEAUTY since 1902, au service des femmes les plus exigeantes pour leur offrir les meilleurs soins avant d'avoir recours à la chirurgie esthétique en créant des produits à forte concentration en ingrédients actifs pour obtenir des résultats instantanément visibles. »

« Regardez votre peau dans le miroir, que souhaitez-vous améliorer ? Montrez-moi... »

« Avec le temps, ma peau n'est plus agréable, elle a perdu sa densité et son élasticité, mon teint est irrégulier, et rides et ridules commencent à apparaître. Je cherche un soin de la peau efficace sur tous les fronts. »

Connaissez-vous la fabuleuse crème Prodigy ?

Oui :

« Qu'est-ce que vous aimez dans cette crème ? »

« J'aime sa texture fraîche, son parfum délicat... »

« Nous avons conservé exactement toute la puissance dans une formule extrêmement sensorielle qui a créé le mythe de Prodigy.

Les nouveaux soins de la peau Prodigy bénéficient aujourd'hui d'une innovation HR, la Bio-Sève Moléculaire, qui agit **même dans le derme profond** pour améliorer les résultats cutanés et offrir un rajeunissement intense de la peau. »

Désormais, PRODIGY va un peu plus loin pour un rajeunissement intense de la peau. La peau est raffermie, plus lisse et plus éclatante :

REDENSIFICATION INTENSE,  
ANTI-RIDES INTENSE,  
FERMETÉ INTENSE,  
HYDRATATION INTENSE,  
LUMINOSITÉ INTENSE.

[Pendant que vous appliquez la crème Prodigy sur la main de la cliente en effectuant les gestes profonds, modelants et enveloppants, propres à Prodigy.]

Invitez la cliente à toucher le résultat velouté prodigieux.

Telle la sève transmettant la vie au cœur de la plante, Prodigy est une véritable « transfusion de jeunesse » qui pénètre la peau jusqu'au **derme profond**, pour régénérer la peau en profondeur.

1 Bienvenue

2 Regardez dans le miroir

3 Traitez



JOUR ET NUIT

SECRET DE  
BEAUTÉ DE HR

Pour augmenter les effets de votre soin anti-âge, appliquez le sérum Prodigy Powercell avant la crème Prodigy sur le visage et le cou, en évitant le contour des yeux. Pour la zone délicate du contour des yeux, appliquez le baume Prodigy Eye pour obtenir un effet anti-âge et lissant.



4

Accentuer

Saviez-vous qu'il existe d'autres techniques pour lisser votre peau et lui conférer éclat, jeunesse et fraîcheur ? C'est très facile.

Améliorez votre peau avec le fond de teint Prodigy Powercell. Dès l'application, vous aimerez son « effet nu » ultra-naturel et le confort qui dure toute la journée. Ensuite, appliquez le correcteur Magic Concealer pour camoufler les zones foncées et le fard à joues Wanted Blush pour illuminer le visage.



5

Montrer rapidement  
Révélation beauté

« Si vous avez le temps, j'aimerais vous montrer comment appliquer ces produits de beauté chez vous. »

OUI :

Faites la démonstration en vous basant sur la description fournie dans la brochure FOCUS.

NON :

Proposez un autre rendez-vous en fonction de la disponibilité de la cliente.

« Je vais vous préparer vos soins de la peau Prodigy et je voudrais vous offrir des échantillons pour compléter vos soins.  
Si la cliente achète la crème Prodigy > Échantillons : Prodigy Eyes + Prodigy Powercell  
Si la cliente achète Prodigy Eye > Échantillons : crème Prodigy + Prodigy Powercell

6

Finaliser

N'hésitez pas à me faire part de vos impressions, j'en serais ravie. »  
Donnez à la cliente l'occasion de s'inscrire à la liste de diffusion HR.

« Bienvenue à HELENA RUBINSTEIN. POWER BEAUTY since 1902, au service des femmes les plus exigeantes pour leur offrir les meilleurs soins avant d'avoir recours à la chirurgie esthétique en créant des produits à forte concentration en ingrédients actifs pour obtenir des résultats instantanément visibles. »

« Regardez votre peau dans le miroir, que souhaitez-vous améliorer ? Montrez-moi... »

« Avec le temps, ma peau n'est plus agréable, elle a perdu sa densité et son élasticité, mon teint est irrégulier, et rides et ridules commencent à apparaître. Je cherche un soin de la peau efficace sur tous les fronts. »

Connaissez-vous la fabuleuse crème Prodigy ?

Non

1 Bienvenue

2 Regardez dans le miroir

3 Traitez

« Je vous invite à essayer PRODIGY, concentré rajeunissant intense d'exception, **un chef d'œuvre de la science pour une transfusion de jeunesse en profondeur.**

Telle la sève transmettant la vie au cœur de la plante, la nouvelle Bio-Sève Moléculaire™ agit sur les 5 couches fondamentales de la peau **jusqu'à atteindre le derme profond** pour régénérer la peau en profondeur.

Laissez-moi vous présenter la texture fabuleuse qui fond instantanément dans la peau pour procurer une sensation de confort absolu et un résultat velouté et mat.

[Appliquez la crème Prodigy sur la main de la cliente en effectuant des gestes profonds modelants.]

PRODIGY est la solution globale anti-âge pour lutter contre les 5 signes du vieillissement :

REDENSIFICATION INTENSE,  
ANTI-RIDES INTENSE,  
FERMETÉ INTENSE,  
HYDRATATION INTENSE,  
LUMINOSITÉ INTENSE.



JOUR ET NUIT

SECRET DE  
BEAUTÉ DE HR

Pour augmenter les effets de votre soin anti-âge, appliquez le sérum Prodigy Powercell avant la crème Prodigy sur le visage et le cou, en évitant le contour des yeux. Pour la zone délicate du contour des yeux, appliquez le baume Prodigy Eye pour obtenir un effet anti-âge et lissant.



4

Accentuer

Saviez-vous qu'il existe d'autres techniques pour lisser votre peau et lui conférer éclat, jeunesse et fraîcheur ? C'est très facile.

Améliorez votre peau avec le fond de teint Prodigy Powercell. Dès l'application, vous aimerez son « effet nu » ultra-naturel et le confort qui dure toute la journée. Ensuite, appliquez le correcteur Magic Concealer pour camoufler les zones foncées et le fard à joues Wanted Blush pour illuminer le visage.



5

Montrer rapidement  
Révélation beauté

« Si vous avez le temps, j'aimerais vous montrer comment appliquer ces produits de beauté chez vous. »

OUI :

Faites la démonstration en vous basant sur la description fournie dans la brochure FOCUS.

NON :

Proposez un autre rendez-vous en fonction de la disponibilité de la cliente.

« Je vais vous préparer vos soins de la peau Prodigy et je voudrais vous offrir des échantillons pour compléter vos soins.  
Si la cliente achète la crème Prodigy > Échantillons : Prodigy Eyes + Prodigy Powercell  
Si la cliente achète Prodigy Eyes > Échantillons : crème Prodigy + Prodigy Powercell

6

Finaliser

N'hésitez pas à me faire part de vos impressions, j'en serais ravie. »  
Donnez à la cliente l'occasion de s'inscrire à la liste de diffusion HR.

POWER BEAUTY  
SINCE 1902



# SCÉNARIO DE VENTE

SECRET DE BEAUTÉ DE HR

CRÈME PRODIGY

must  
have

BAUME PRODIGY EYE



+



must  
have



PRODIGY POWERCELL  
SÉRUM

APPLICATION  
QUOTIDIENNE DES  
SOINS PRODIGY

POWER BEAUTY  
SINCE 1902

HR  
3 DOMAINES

1<sup>RE</sup> BIO-SÈVE  
ENCAPSULÉE

LA NOUVELLE  
BIO-SÈVE  
MOLÉCULAIRE

LE  
NOUVEAU  
PRODIGY

ZOOM SUR  
LA STRUCTURE  
DE LA PEAU

NOUVELLE ACTION  
DE LA BIO-SÈVE  
MOLÉCULAIRE

TECHNOLOGIE  
PRODIGY EYE

NOUVEAU PRODIGY  
VS  
ANCIEN PRODIGY

TEST IN VITRO  
IN VIVO

EXPÉRIENCE  
SENSORIELLE

SCÉNARIO  
DE VENTE

POWER BEAUTY  
SINCE 1902

HR  
HELENA RUBINSTEIN

TABLEAU DES SOINS  
DE LA PEAU HR  
1<sup>ER</sup> SEMESTRE 2012

SÉRUM  
INDISPENSABLE



must have

PRODIGY  
POWERCELL

Peau lissée  
Éclat recréé  
Tonicité renforcée  
Réhydratation pendant 24 h

DES SOINS GLOBAUX ANTI-ÂGE PRODIGIEUX

À partir de 30 ans



PRODIGY POWERCELL  
Peau fortifiée – Rides réduites  
Éclat révélé – Hydratation continue

À partir de 40 ans



PRODIGY  
Anti-rides intense –  
Redensification intense – Fermeté intense  
Luminosité intense – Hydratation intense

À partir de 50 ans



PRODIGY EXTREME  
Sillons lissés – Densité  
Éclat – Nutrition extrême

LA CLINIC AT HOME



Re-PLASTY

MESOLIFT  
Lift  
Éclat

HD PEEL  
Anti-rides  
Peau  
impeccable

LASERIST  
Anti-taches brunes  
Uniformité du teint

SOINS ANTI-ÂGE SPÉCIALISÉS

À partir de 30 ans



HYDRA  
COLLAGENIST

Haute hydratation – Anti-âge  
Densifiant – Lissant

À partir de 40 ans



COLLAGENIST  
WITH PRO-XFILL

Anti-rides  
Repulpant – Comblant

À partir de 40 ans



COLLAGENIST  
V-LIFT

Lift – Fermeté  
Anti-rides

must have



RE-PLASTY  
AGE RECOVERY

Soin de nuit accélérateur  
de régénération

POWER BEAUTY  
SINCE 1902

HR  
3 DOMAINES

1<sup>RE</sup> BIO-SÈVE  
ENCAPSULÉE

LA NOUVELLE  
BIO-SÈVE  
MOLECULAIRE

LE  
NOUVEAU  
PRODIGY

ZOOM SUR  
LA STRUCTURE  
DE LA PEAU

NOUVELLE ACTION  
DE LA BIO-SÈVE  
MOLECULAIRE

TECHNOLOGIE  
PRODIGY EYE

NOUVEAU PRODIGY  
VS  
ANCIEN PRODIGY

TEST IN VITRO  
IN VIVO

EXPÉRIENCE  
SENSORIELLE

SCÉNARIO  
DE VENTE

POWER BEAUTY  
SINCE 1902

HR  
HELENA RUBINSTEIN

LE POUVOIR DE LA NATURE :  
PRODIGY

GREFFEUR DE  
JEUNESSE

PRODIGY  
POWERCELL



À partir de 30 ans

LE PREMIER VÉRITABLE « GREFFEUR DE JEUNESSE » QUI AUTO-RÉPARE LA PEAU EN UN TEMPS RECORD, POUR UNE RÉPARATION ET UNE PROTECTION QUOTIDIENNES.

PUISSANCE  
GLOBALE  
ANTI-ÂGE

PRODIGY

Nouveau en 2012



À partir de 40 ans

POUR LA PREMIÈRE FOIS EN COSMÉTIQUE, UNE TRANSFUSION DE « JEUNESSE » MÊME DANS LE DERME PROFOND POUR UN RAJEUNISSEMENT INTENSE DE LA PEAU.

PUISSANCE ANTI-  
ÂGE ULTIME

PRODIGY  
EXTREME



À partir de 50 ans

LE PREMIER CONCENTRÉ DE VIE À LA PUISSANCE ANTI-ÂGE ULTIME POUR LUTTER CONTRE LES SIGNES DU VIEILLISSEMENT VISIBLES SUR LA PEAU MATURE.

POWER BEAUTY  
SINCE 1902

HR  
3 DOMAINES

1<sup>RE</sup> BIO-SÈVE  
ENCAPSULÉE

LA NOUVELLE  
BIO-SÈVE  
MOLÉCULAIRE

LE  
NOUVEAU  
PRODIGY

ZOOM SUR  
LA STRUCTURE  
DE LA PEAU

NOUVELLE ACTION  
DE LA BIO-SÈVE  
MOLÉCULAIRE

TECHNOLOGIE  
PRODIGY EYE

NOUVEAU PRODIGY  
VS  
ANCIEN PRODIGY

TEST IN VITRO  
IN VIVO

EXPÉRIENCE  
SENSORIELLE

SCÉNARIO  
DE VENTE



POWER BEAUTY  
SINCE 1902



# HR

HELENA RUBINSTEIN

POWER BEAUTY  
SINCE 1902

HR  
3 DOMAINES

1<sup>RE</sup> BIO-SÈVE  
ENCAPSULÉE

LA NOUVELLE  
BIO-SÈVE  
MOLÉCULAIRE

LE  
NOUVEAU  
PRODIGY

ZOOM SUR  
LA STRUCTURE  
DE LA PEAU

NOUVELLE ACTION  
DE LA BIO-SÈVE  
MOLÉCULAIRE

TECHNOLOGIE  
PRODIGY EYE

NOUVEAU PRODIGY  
VS  
ANCIEN PRODIGY

TEST IN VITRO  
IN VIVO

EXPÉRIENCE  
SENSORIELLE

SCÉNARIO  
DE VENTE