



HR

HELENA RUBINSTEIN

SAGA MASCARA

HR
HELENA RUBINSTEIN

HELENA RUBINSTEIN

70 ANS D'INNOVATIONS, 70 ANS D'EXPERTISE

HR révolutionne le maquillage des yeux depuis plus de 70 ans

SAGA MASCARA

LES DATES QUI JALONNENT LE MYTHE DES MASCARAS HELENA RUBINSTEIN

PIONNIERE DU MASCARA D'AUJOURD'HUI

1^{er} mascara
WATERPROOF

1939



1^{er} mascara
AUTOMATIQUE
MASCARA MATIC

1958



LONG LASH
mascara

1964

SAGA MASCARA

LES DATES QUI JALONNENT LE MYTHE DES MASCARAS HELENA RUBINSTEIN

TECHNOLOGIE D'AVANT-GARDE



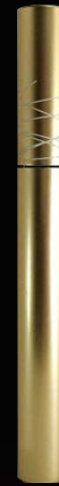
SPECTACULAR
Mascara

1993



GENEROUS
Mascara

1996



SPIDER EYES
base

2004

SAGA MASCARA



LES DATES QUI JALONNENT LE MYTHE DES MASCARAS HELENA RUBINSTEIN

PARURE DU REGARD



LASH QUEEN

2004



LASH QUEEN
WATERPROOF

2006



LASH QUEEN
FELINE BLACKS

2007



LASH QUEEN
FEATHER

2009



SPECTACULAR
EXTENSION MASCARA

2009



LASH QUEEN
FELINE
EXTRAVAGANZA

2010

Et en 2010

LA SAGA CONTINUE



S, COMME...



S ENSUELLE



SÉDUISANTE



S CANDALEUSE



S, COMME...

SEXY

VISUEL NON DEFINITIF

HR
HELENA RUBINSTEIN

LA COURBE DU DÉSIR



NOUVEAU
LASH QUEEN
SEXY BLACKS
VOLUME PIGEONNANT
& COURBES PROVOCANTES

* visuel non-définitif
ne pas diffuser

* vivre avec éclat
www.helenarubinstein.com

LASH QUEEN SEXY BLACKS

Premier mascara au décor dentelle.

VOLUME PUSH-UP
COURBES PROVOCANTES



LASH QUEEN SEXY BLACKS « L'ARTISAN DU MASCARA »

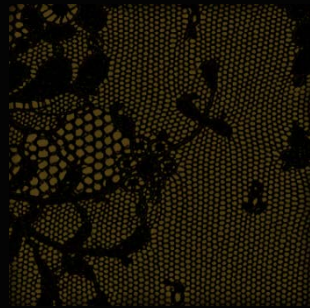
CALAIS, CAPITALE MONDIALE DE LA DENTELLE,
SOURCE D'INSPIRATION AUDACIEUSE, FÉMININE ET RAFFINÉE



LASH QUEEN SEXY BLACKS 1ER MASCARA PARURE DENTELLE

HR
HELENA RUBINSTEIN

UNE VRAIE PROUESSE TECHNOLOGIQUE, INNOVANTE, UNIQUE :
LE PREMIER MASCARA DÉCOR DENTELLE



Décor dentelle
sexy



Un toucher
velours sensuel



Un motif délicat
en relief

LASH QUEEN SEXY BLACKS VOLUME PUSH-UP - COURBES PROVOCANTES

UNE FORMULE GÉNÉREUSE À EFFET CORSET
POUR DES CILS RECOURBÉS, GALBÉS ET DENSIFIÉS

FORMULE GAINANTE A EFFET CORSET

1. GAINAGE CIL À CIL, ÉPAISSISSANT, SOUPLE ET ÉLÉGANT (SANS LOURDEUR)
2. EFFET « CORSET » QUI ENVELOPPE ET MAINTIENT LA CAMBRURE DU CIL

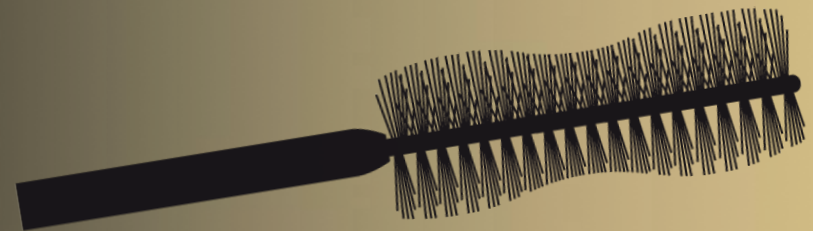


LASH QUEEN SEXY BLACKS BROSSE CAMBRURE 90-60-90

UNE BROSSE BREVETÉE
« 90-60-90 »
POUR DES COURBES INDÉCENTES

TROIS ATOUTS MAJEURS POUR LA BROSSE "90-60-90" :

1. VOLUME PUSH-UP GAINANT
2. COURBE PROVOCANTE
3. SÉPARATION ÉLÉGANTE



DES CILS RECOURBÉS, GALBÉS ET DENSIFIÉS

GÉOGRAPHIE MASCARAS

HR
HELENA RUBINSTEIN

ALLONGEMENT

VOLUME

COLLECTOR

+ LONGUEUR

+ INTENSE

+ SÉPARATION

+ COURBE

SPECTACULAR
EXTENSION
MASCARA

LASH QUEEN

LASH QUEEN
FELINE BLACKS

LASH QUEEN
FELINE
EXTRAVAGANZA

LASH QUEEN
FEATHER COLLECTION

LASH QUEEN
SEXY BLACKS

LONG LASH
MASCARA



ALLONGEMENT
SPECTACULAIRE

VOLUME ET
ALLONGEMENT

VOLUME
ET ALLONGEMENT
INTENSES

VOLUME
ET ALLONGEMENT
INTENSES INSTANTANÉS

VOLUME
ET SÉPARATION

VOLUME
ET COURBE

NATUREL

CONCURRENCE

HR



Lash Queen
Sexy Blacks

VOLUME PUSH-UP
COURBES PROVOCANTES

LE + HR :

- 1^{ER} DÉCOR DENTELLE
- BROSSE « 90-60-90 »
- FORMULE GAINANTE

DIOR



Diorshow
Iconic

COURBES HAUTE PRECISION
DÉPLOIEMENT SPECTACULAIRE

LE + HR LOSB :

- VOLUME + GÉNÉREUX

CHANEL



Exceptionnel

VOLUME INTENSE
COURBE SENSATIONNELLE

LE + HR LOSB :

- VOLUME GAINANT
+ GÉNÉREUX
- MEILLEURE
PERFORMANCE
COURBE

LANCÔME



Virtuôse

CAMBRURE RENVERSANTE
TENUE DIVINE

LE + HR LOSB :

- MEILLEURE
PERFORMANCE
COURBE

YSL



Infini Curl

MASCARA VOLUME
COURBE INFINIE

LE + HR LOSB :

- CILS MIEUX DISCIPLINÉS
- BROSSE HIGH-TECH
90-60-90

Tests réalisés en interne

LE JEU DES MAGIC QUEENS

La nuit est tombée depuis des heures, la ville dort...

Notre première Magic Queen découvre dans le pli
d'un manchon de vison noir le premier Lash Queen...



LASH QUEEN MASCARA

parure du regard
volume et allongement majestueux

Une autre Magic Queen féline, s'étire parmi des accessoires au motif « léopard »... et trouve le deuxième Lash Queen !



LASH QUEEN FELINE BLACKS

parure intense du regard
volume et allongement majestueux

La troisième Magic Queen porte à son cou d'immenses plumes noires, aériennes et lustrées... elle découvre le troisième Lash Queen.



LASH QUEEN FEATHER COLLECTION

volume aérien
longue tenue

La dernière Magic Queen avance vers la lingerie
et trouve le dernier Lash Queen...



LASH QUEEN SEXY BLACKS

volume push-up
et courbes provocantes

« Le magasin va ouvrir ! »
Sur le comptoir parfaitement rangés, les quatre Lash Queen
sont posés dans un coffret de velours noir.

LASH QUEEN MASCARA

parure du regard
volume et allongement
majestueux



LASH QUEEN FELINE BLACKS

parure intense du regard
volume et allongement
majestueux



LASH QUEEN FEATHER COLLECTION

volume aérien
longue tenue



LASH QUEEN SEXY BLACKS

volume push-up
et courbes provocantes



CONSEILLER HR
FACE AUX PRINCIPAUX CONCURRENTS

CONSEIL VENTE

SI VOTRE CLIENTE UTILISE...

ET RECHERCHE...

HR LUI CONSEILLE...

DIOR SHOW ICONIC



MASCARA COURBES
HAUTE PRÉCISION

COURBE
EFFETS FAUX-CILS
ALLONGÉ

LASH QUEEN SEXY BLACKS



VOLUME PUSH-UP
COURBES PROVOCANTES

LE + HR :

- Volume et courbe
- Tous les cils même les plus courts, sont épaissis et recourbés sous tous les angles grâce à la brosse 90-60-90
- Effet faux-cils

CONSEIL VENTE

SI VOTRE CLIENTE UTILISE...

ET RECHERCHE...

HR LUI CONSEILLE...

YSL EFFET FAUX CILS



VOLUME
EFFET FAUX-CILS

EFFETS FAUX-CILS
ALLONGÉ
VOLUME ET COURBE
ŒIL DE BICHE

LASH QUEEN SEXY BLACKS



VOLUME PUSH-UP
COURBES PROVOCANTES

LE + HR :

- Volume et courbe
- Tous les cils même les plus courts, sont épaissis et recourbés sous tous les angles grâce à la brosse 90-60-90
- Effet faux-cils

CONSEIL VENTE

SI VOTRE CLIENTE UTILISE...

ET RECHERCHE...

HR LUI CONSEILLE...

CHANEL INIMITABLE



MASCARA
MULTI-DIMENSIONNEL

VOLUME
ET LONGUEUR
SÉPARATION
RECOURBEMENT

LASH QUEEN FEATHER COLLECTION



VOLUME POIDS PLUME

LE + HR :

- Cils bien déployés
- Longueur aérienne
- Volume et Séparation sans paquets
- Long playtime

CONSEIL VENTE

SI VOTRE CLIENTE UTILISE...

ET RECHERCHE...

HR LUI CONSEILLE...

DIOR SHOW BLACKOUT



VOLUME SPECTACULAIRE
NOIR INTENSITE KHÔL

VOLUME
SPECTACULAIRE
NOIR INTENSITÉ KHÔL

LASH QUEEN FELINE BLACKS



VOLUME INTENSE
ALLONGEMENT
REGARD FÉLIN

LE + HR :

- Volume build up et long playtime
- S'étire bien et façonne un regard félin
- Cils très étoffés, souples
- Volume opulent

CONSEIL VENTE

SI VOTRE CLIENTE UTILISE...

ET RECHERCHE...

HR LUI CONSEILLE...

Lancôme
HYPNÔSE DRAMA



MASCARA VOLUME
INDÉCENT INSTANTANÉ

VOLUME IMMÉDIAT
INTENSITÉ

LASH QUEEN FELINE BLACKS
EXTRAVAGANZA



VOLUME ALLONGEMENT
INTENSES INSTANTANÉS

LE + HR :

- Une brosse ergonomique droite plus grosse qui dépose encore plus de formule sur toute la longueur de la frange en un seul geste
- Résultat maquillage généreux et maximal

CONSEIL VENTE

SI VOTRE CLIENTE UTILISE...

ET RECHERCHE...

HR LUI CONSEILLE...

Lancôme
HYPNÔSE



MASCARA VOLUME
INDÉCENT INSTANTANÉ

VOLUME
SUR MESURE

LASH QUEEN



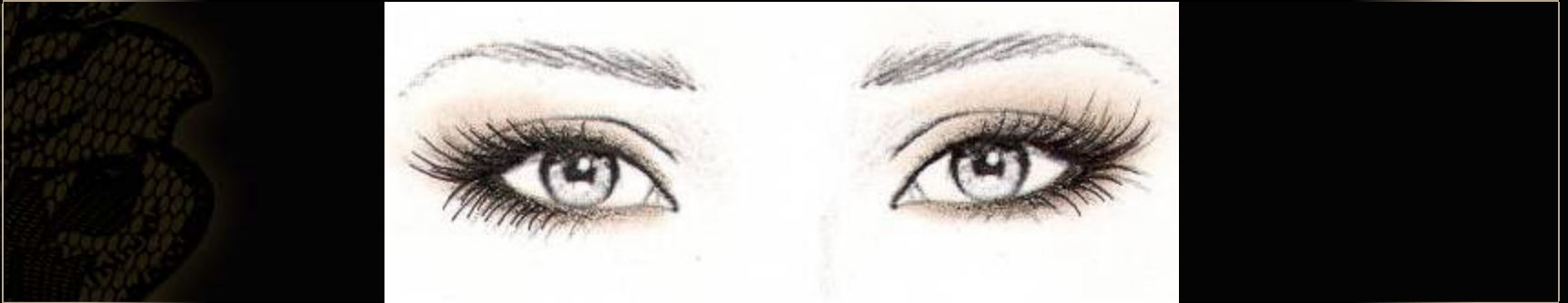
VOLUME ALLONGEMENT
MAJESTUEUX

LE + HR :

- Une brosse crantée ultra enrobante
- Résultat maquillage généreux qui donne du « gonflant » aux cils comme une fourrure

CONSEIL VENTE ASTUCES ET TECHIQUES

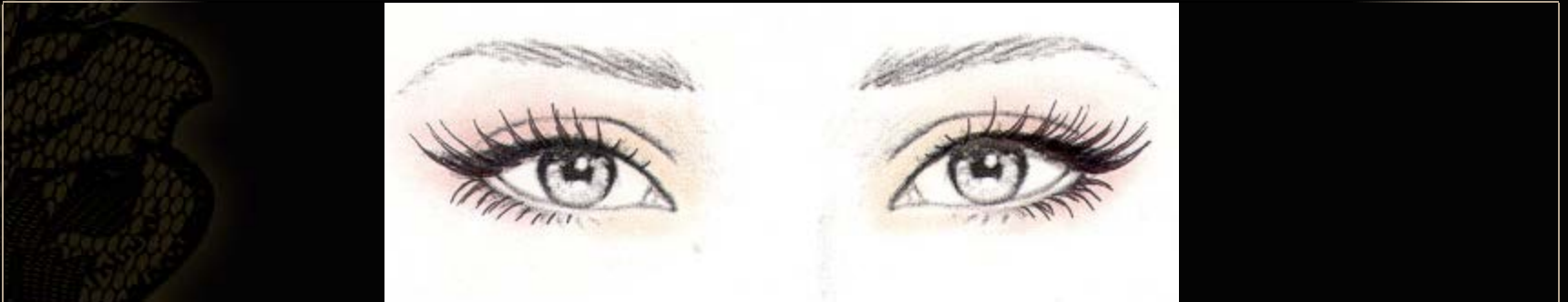
Quel regard pour quel Lash Queen ?



1 INTENSITÉ ET SÉDUCTION D'UN REGARD FÉLIN SOPHISTIQUÉ

CONSEIL VENTE ASTUCES ET TECHIQUES

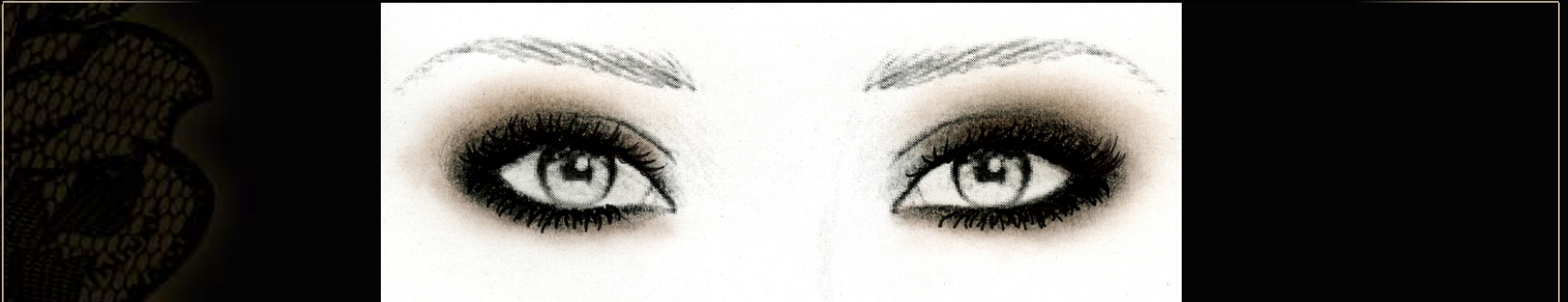
Quel regard pour quel Lash Queen ?



2 SÉDUCTION D'UN REGARD « ŒIL DE BICHE » LUMINEUX ET LÉGER

CONSEIL VENTE ASTUCES ET TECHIQUES

Quel regard pour quel Lash Queen ?



3 INTENSITÉ ET DOUCEUR D'UN REGARD « SMOKY EYE »

CONSEIL VENTE SCENARIO DE VENTE

« Bonjour Madame, bienvenue chez HELENA RUBINSTEIN marque pionnière du mascara depuis 70 ans ».
« Permettez-moi de vous présenter Lash Queen Sexy Blacks, le 1er mascara parure dentelle ».

[Poser le mascara dans la main de la cliente]

« Regardez ce sublime mascara à la parure dentelle inspiré des corsets de lingerie fine. Lash Queen Sexy Blacks offre un volume push-up et des courbes provocantes. Sa brosse cambrure « 90-60-90 » galbe, recourbe et répartit parfaitement la formule à effet corset pour un galbe gainant et épaississant. J'aimerais vous le faire essayer. »

1 La cliente est intéressée :
Enchaînez sur l'étape 3 traiter et sublimer.

2 La cliente n'est pas intéressée
et recherche un autre résultat
Posez la question suivante :
« Quel résultat recherchez-vous
pour vos cils ? »
Conseillez le mascara HR adapté,
puis enchaînez sur l'étape 3 traiter et sublimer.

« Pour mettre en lumière votre regard et apporter un effet rajeunissant instantané,
lissez votre contour de l'œil avec Collagenist Eye Zoom et illuminez la zone du
regard avec Magic Concealer. »

Posez ensuite le fard clair Wanted Eyes sur la paupière mobile puis soulignez le ras
des cils avec le crayon Silky Eyes. Posez ensuite le mascara Lash Queen Sexy Blacks
en dépliant la frange des cils vers l'extérieur.

1



Accueil

2

Cibler
Face au miroir

3

Traiter et
Sublimer



CONSEIL VENTE SCENARIO DE VENTE

« Madame, si vous disposez de quelques instants, je serai heureuse de vous montrer comment réaliser cette mise en beauté chez vous. »

OUI

Procéder selon le déroulé service présenté dans la brochure FLASH

NON

Proposer un rendez-vous selon la disponibilité de la cliente

4

**Flash
Beauty
Revelation**



Offrir l'opportunité d'être dans le carnet d'adresses HR + proposer à la cliente de découvrir le parfum WANTED

5

Finaliser

CONSEIL VENTE

PRÉSENTEZ LASH QUEEN SEXY BLACKS EN 3 TEMPS

1 ACCUEIL

« Permettez-moi de vous présenter le 1er mascara dentelle »

2 DÉCOUVERTE PACKAGING

Mettez le mascara dans les mains de la cliente et décrivez



« Un toucher « tissu » velouté comme de la dentelle sur la peau »

Décrivez les sensations au toucher :

« Ressentez le volume et la densité du décor dentelle »

3 DÉCOUVERTE PRODUIT

Reprenez le mascara et ouvrez-le pour montrer la brosse :

« Laissez-moi vous faire découvrir la brosse 90-60-90 »

« La brosse cambrure qui galbe et recourbe parfaitement vos cils »

« Retrouvez ces sensations de volume et de courbe sur vos cils avec :

LASH QUEEN SEXY BLACKS

Le premier mascara parure dentelle pour un volume push-up et des courbes provocantes »

LIVE BRILLIANTLY*

HR

HELENA RUBINSTEIN



HR

HELENA RUBINSTEIN

FOCUS EYES

15 MN POUR EMBELLIR LE REGARD

AVANT TOUT !

- Assurez vous de la propreté du poste de travail, du matériel et des produits.
- Désinfectez vos mains devant la cliente.
- Prenez les produits avec des spatules désinfectées.
- Protégez les vêtements et les cheveux de la cliente.

LE DÉMAQUILLAGE EXPRESS DES YEUX



Prenez un coton et enveloppez le dans un mouchoir en papier afin d'obtenir comme un coussinet.

Avec les doigts, collez ce coussinet au ras des cils de la paupière inférieure afin de préserver un éventuel maquillage du teint.

Prenez un coton imbibé de "ALL MASCARAS" et déposez le sur toute la surface de l'œil. Tapotez du bout des doigts au niveau des cils afin que le coton absorbe le mascara, puis faites glisser le coton le long des cils.

achevez le démaquillage avec un coton fige si nécessaire.

Répétez l'opération sur l'œil opposé.

Préservez la jeunesse du regard avec LE SOIN

POUR UNE REVITALISATION ET UN LISSAGE DU REGARD INSTANTANÉS

PRODIGY
No-PLASTY
GEL YEUX EXTRÊME
DÉFATIGANT
intervention cosmétique
anti-rige instantanée



CONSEIL D'EXPERT

Lissez le "GEL YEUX EXTRÊME DÉFATIGANT" délicatement du coin interne de l'œil vers le coin externe, dans le sens inverse de la formation des rides.

POUR UN CONTOUR DE L'ŒIL COMME REPLUPÉ

COLLAGENIST
EYE ZOOM
WITH PRO-XIII
son yeux repulpant fermeté
anti-rides anti-croûc.
pro-xylaneSM



CONSEIL D'EXPERT

Effectuez une brève pression pour libérer le produit, puis faites glisser l'appliquateur epart le long de la paupière inférieure du coin interne vers le coin externe pour une action lissante optimale. Déposez un peu de produit sur la paupière supérieure liss. Faites pénétrer le crème par lissage en positionnant vos doigts en ciseaux.

SUBLIMEZ VOTRE REGARD



1 / UNIFIEZ, LISSEZ ET ILLUMINEZ LA ZONE DU REGARD

- Effacez les zones d'ombre et de fatigue avec MAGIC CONCEALER (un ton plus clair que la carnation).
- Avec ILLUMINATION LOOSE POWDER, poudrez légèrement au pinceau les zones où l'anti-cernes a été appliqué.

POUR UN REGARD : INTENSE

2 / STRUCTUREZ ET INTENSIFIEZ LES SOURCILS

- S'ils sont trop fins ou trop courts, re-travaillez légèrement les sourcils à l'aide du EYEBROW PENCIL, en commençant au centre du sourcil. Brossez ensuite les sourcils vers l'intérieur et l'extérieur pour flouter la correction.

3 / SOULIGNEZ ET INTENSIFIEZ LE REGARD

- Pour allonger l'œil et « aplatis » le côté rond du globe oculaire, avec SILKY EYES (01 Silky Black or 02 Soft Brown), soulignez le ras des cils supérieurs jusqu'au coin interne. Estompez la ligne supérieure pour créer comme une base colorée foncée. Procédez de même sur le coin externe inférieur.

- Posez la teinte claire de WANTED EYES duo au coin interne de la paupière mobile pour illuminer.

- Appliquez la teinte la plus soutenue sur la paupière mobile et au coin externe inférieur afin de fixer le crayon le crayon.

4 / OUVREZ LE REGARD

- Appliquez LASH QUEEN, LASH QUEEN SEXY BLACKS, LASH QUEEN FELINE EXTRA VAGANZA noir, brun ou prune pour ouvrir et intensifier le regard.



POUR UN REGARD : LUMINEUX

2 / STRUCTUREZ ET INTENSIFIEZ LES SOURCILS

- S'ils sont trop fins ou trop courts, re-travaillez légèrement les sourcils à l'aide du EYEBROW PENCIL, en commençant au centre du sourcil. Brossez ensuite les sourcils vers l'intérieur et l'extérieur pour flouter la correction.

3 / SOULIGNEZ ET ILLUMINEZ LE REGARD

- Posez la teinte claire de WANTED EYES duo au coin interne et sur toute la paupière mobile pour illuminer.

- Appliquez la teinte la plus soutenue sur le coin externe supérieur afin de fixer ce dernier.

- Allongez l'œil en « rail de biche » avec SILKY EYES (01 Silky Black or 02 Soft Brown) en le soulignant au ras des cils supérieurs jusqu'au coin interne ; Eviter de le prolonger en « virgule ».

Teintes recommandées : 06 07 40 43 47

4 / OUVREZ LE REGARD

- Appliquez LASH QUEEN SEXY BLACKS, LASH QUEEN FEATHER COLLECTION, ou SPECTACULAR EXTENSION noir, brun ou prune pour ouvrir et élargir le regard.



LIVE BRILLIANTLY*

HR
HELENA RUBINSTEIN



HR
HELENA RUBINSTEIN

EYE
SECRETS

Astuces et Techniques pour le regard

1 Le soin = 50 % du résultat maquillage

Pour optimiser l'action du soin :

- Un bon maquillage commence par un parfait démaquillage
- Poser le soin par frottages et ne jamais déplacer les fragments
- Tapoter légèrement sur le contour (stimuler la micro circulation sanguine et lymphatique)
- Ne pas appliquer trop prêt du ras des cils (éviter toute pénétration par capillarité)



2 L'anti-cernes, efficace mais invisible

- En quantité infime et 1/2 ton plus clair que la carnation
- Avec un applicateur précis type pinceau à lèvres
- Appliquer uniquement sur les zones d'ombres
- Ne pas appliquer sur l'ensemble de la paupière inférieure
- Sous une lumière toujours de face
- Fixer d'un voile infime de poudre libre



5 Le mascara, une gestuelle précise

- Appliquer le mascara en « zig-zag » pour gagner uniformément les cils
- Utiliser la pointe de la brosse pour maquiller le coin externe de l'œil
- Utiliser un miroir à main pour guider le regard et éviter les « grimaces » lors de l'application du mascara
- Maquiller les cils du bas en premier



6 Le fard à paupières, la profondeur du regard

- Pour un oeil charbonneau, maquiller l'œil en premier, nettoyer les retombées, puis maquiller la paupière inférieure (le teint et les cernes)
- Travailler toujours le fard sur le dos de la main pour éviter les excès et les lourdeurs de matières
- Éviter les fards mats dans le cas d'une paupière marquée



3 Les sourcils, l'équilibre du visage

- Brosser et coiffer avant d'épiler
- Epiler sans creuser sous le coin interne du sourcil
- Ne jamais maquiller avant l'épilation et la taille
- Ne jamais faire tomber sa pince à épiler sur le sol (avec les pointes abîmées la pince devient moins précise)
- Le crayon ou même le maquillage du sourcil n'est pas une systématique



4 Le mascara, une utilisation optimale

- Ne jamais entrer et sortir la brosse plusieurs fois d'un tube, car cela l'éviente et la formule du mascara sèche et vieillit plus vite
- Essorer la surcharge qui peut se former à la pointe de la brosse dans l'orbite, avant de la sortir
- La durée de vie d'un mascara recommandée est de 3 mois maximum



7 Le crayon n'est pas qu'une ligne

- Utiliser le crayon comme une base dégradée sous le fard à paupières
- Tracer d'abord au crayon le trait qui sera ensuite dessiné à l'eye liner
- Ne pas dessiner de virgules au coin externe de l'œil



8 L'Eye liner, le parti pris de la ligne

- Il n'est pas une systématique
- Il doit se poser en simultané pour une meilleure symétrie
- Commencer par le faire très fin et l'agrandir simultanément étape par étape



LE SAVEZ-VOUS ?

- *Quelle est l'astuce des maquilleurs pour que le mascara soit appliqué uniformément sur toute la longueur ?*
- *Quelles inventions doit-on à Helena Rubinstein ?*
- *Comment bien imbiber la brosse à mascara ?*
- *Quelle action ne doit jamais être commise ?*
- *Quelle est la durée de vie d'un mascara une fois ouvert ?*



HR

HELENA RUBINSTEIN